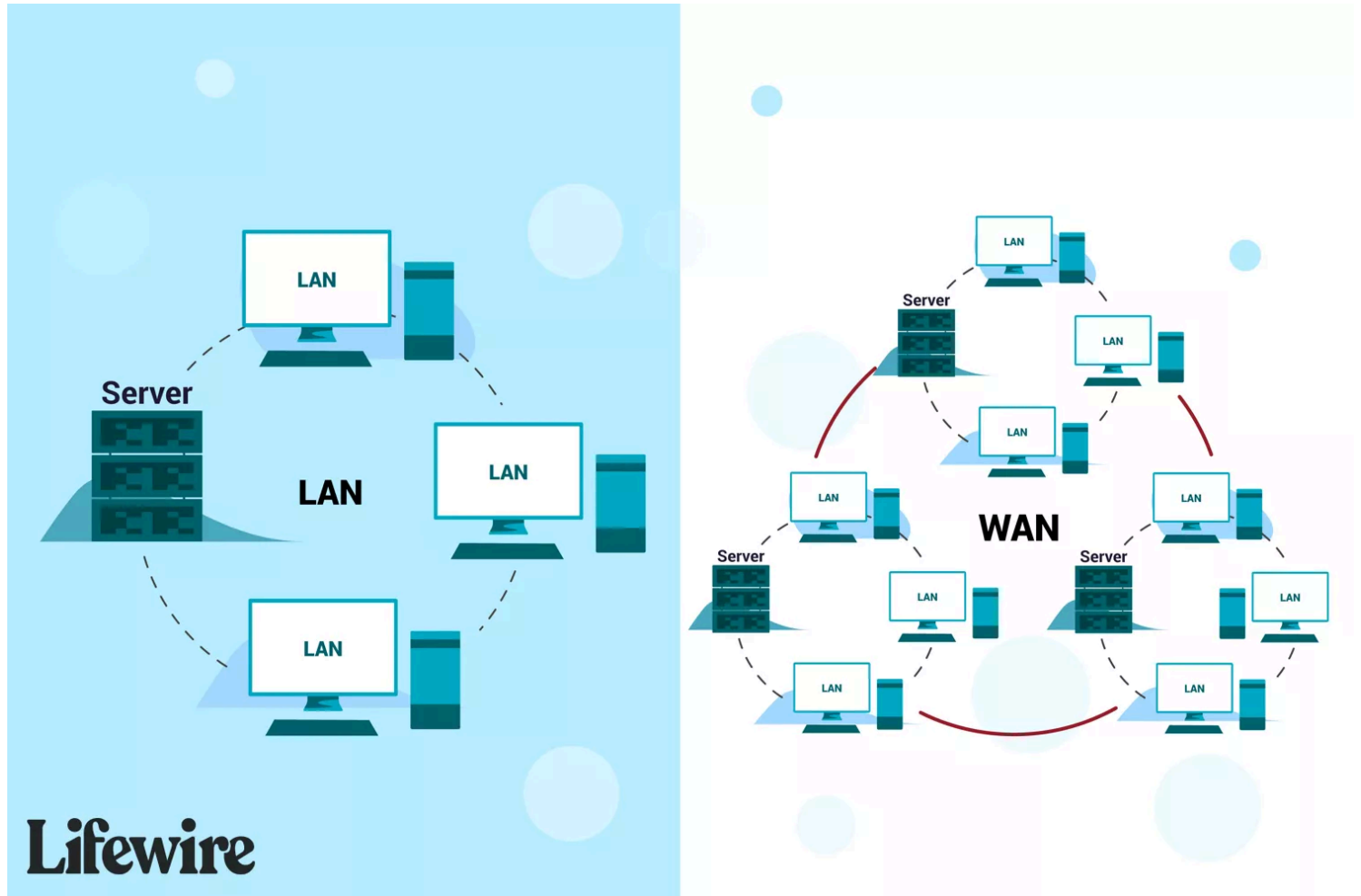


Qu'est-ce qu'un réseau

Un moyen de connecter vos ordinateurs entre eux

Jennifer Allen :



Un réseau est la façon dont on peut relier deux ordinateurs ou plus pour partager des ressources, des fichiers ou même une connexion Internet.

La plupart des foyers et des lieux de travail ont des réseaux configurés pour connecter leurs ordinateurs d'une manière ou d'une autre, mais quatre types de réseaux clés sont disponibles pour les utilisateurs.

Quelle est la définition d'un réseau ?

Un réseau peut avoir une définition assez large.

Dans sa forme la plus simple, il s'agit toujours de relier deux ordinateurs ou plus, soit physiquement par des câbles, soit via une connexion Wi-Fi.

En étant liés, ces ordinateurs peuvent partager leurs ressources, leurs fichiers ou leur connexion Internet sans se connecter manuellement à chaque fois.

Là où les réseaux peuvent devenir beaucoup plus complexes, c'est lorsqu'il s'agit de taille.

Une maison familiale peut, par exemple, disposer d'un réseau composé de deux ordinateurs personnels et d'une connexion Wi-Fi (que la famille utilise pour divers appareils supplémentaires tels qu'une smart TV, un boîtier de streaming, des smartphones, etc.).

Cependant, un immeuble de bureaux peut disposer d'un réseau étendu avec des milliers d'ordinateurs qui y sont connectés physiquement par des câbles Ethernet.

Certains réseaux peuvent même s'étendre pour couvrir de vastes zones géographiques.

Il existe également quatre principaux types de réseaux, et il est essentiel de connaître la différence entre eux.

Quels sont les quatre types de réseau ?

Les types de réseaux les plus courants sont les réseaux locaux (LAN) et les réseaux étendus (WAN).

Les deux autres principaux types de réseaux sont les réseaux métropolitains (MAN) et les réseaux locaux sans fil (WLAN), le WAN sans fil (WWAN) étant également une ramification d'un principe similaire.

Voici un bref aperçu de chacun des quatre principaux types de réseaux.

- **Réseau local.**

En règle générale, le type de réseau le plus courant que vous rencontrerez, un réseau local, consiste à connecter des ordinateurs dans une zone relativement petite.

Il peut s'agir de votre maison, d'un bureau ou d'une école, entre autres.

Les appareils peuvent se connecter soit via un câble Ethernet, soit via Wi-Fi.

- **Réseau étendu.**

Ce type de réseau s'étend sur une vaste zone géographique telle qu'une ville, un État ou un pays.

L'Internet lui-même est considéré comme le plus grand réseau étendu au monde, les réseaux étendus permettant aux petits réseaux locaux de s'y connecter.

Les entreprises peuvent également disposer d'un réseau étendu pour relier leurs nombreux bureaux entre eux.

- **Réseau métropolitain.**

Un réseau métropolitain est plus grand qu'un réseau local, mais plus petit qu'un réseau étendu.

Les grandes entreprises ou les organismes gouvernementaux l'utilisent pour relier différentes ressources au sein d'une entreprise.

- **Réseau local sans fil.**

Un réseau local sans fil fonctionne un peu comme un réseau local, mais il le fait via des connexions sans fil telles que Wi-Fi ou Bluetooth plutôt que d'utiliser des câbles Ethernet.

Pourquoi ai-je besoin d'un réseau ?

Il est probable que le seul réseau que vous rencontrerez quotidiennement est un réseau domestique, c'est-à-dire un réseau local (LAN).

Tout le monde n'a pas besoin d'un réseau domestique.

Si vous n'avez qu'un seul ordinateur et aucun autre appareil avec lequel vous souhaitez vous connecter ou partager des ressources, vous n'avez pas besoin d'un réseau.

Cependant, la plupart des gens ont maintenant leur propre configuration LAN à la maison avec plusieurs appareils qui y sont connectés.

Il est important de savoir si le [filaire ou le sans fil](#) est le meilleur pour votre maison, ou une combinaison des deux, ainsi que de comprendre [comment configurer un réseau domestique](#).

FAQ

- Qu'est-ce qu'une clé de sécurité réseau ?

Une [clé de sécurité réseau](#) est un code ou une phrase secrète qui vous permet de vous connecter à un réseau privé ou à un appareil mobile.

L'utilisation de cette clé empêche quiconque de se connecter à votre réseau sans votre autorisation.

Considérez une clé de sécurité comme votre clé de maison : vous ne donneriez pas une clé à n'importe qui ou ne laisseriez pas votre maison déverrouillée tout le temps.

- Qu'est-ce qu'un réseau maillé ?

Un [réseau maillé](#) utilise de nombreux routeurs pour répartir un réseau plus uniformément sur une plus grande zone.

Les réseaux maillés assurent la redondance au cas où un ou plusieurs routeurs cesseraient de fonctionner.

- Qu'est-ce qu'une carte réseau ?

Une [carte réseau](#) est un matériel qui permet à un ordinateur, un téléphone mobile, une tablette et d'autres appareils d'interagir via un réseau informatique local.

Les cartes réseau peuvent être sans fil ou filaires, selon l'appareil.

- Qu'est-ce qu'un réseau informatique ?

[La mise en réseau d'un ordinateur](#) consiste à connecter deux ou plusieurs appareils informatiques, tels que des ordinateurs de bureau ou des ordinateurs portables, pour partager des données entre ces appareils.

Les réseaux informatiques se présentent sous deux formes différentes : client-serveur et [peer-to-peer](#).

- Qu'est-ce qu'un commutateur réseau ?

[Un commutateur réseau est un périphérique](#) qui gère plusieurs connexions réseau sur un réseau.

Ces connexions peuvent être n'importe quel appareil doté d'une carte réseau filaire ou sans fil.

Recherche et mise en page par:

Michel Cloutier

CIVBDL

20240302

"C'est ensemble qu'on avance"