

Comment empêcher votre téléphone Android de s'éteindre

Accédez au bas d'un téléphone Android qui s'éteint de manière aléatoire.

Chizara Ibeakanma :



Justin Duino / Geek comment faire

Liens rapides

- [Pourquoi votre téléphone Android s'éteint-il ?](#)
- [Comment empêcher un téléphone Android de s'éteindre](#)

Principaux points à retenir

- Les causes possibles de l'extinction inattendue d'un téléphone Android incluent un bouton d'alimentation défectueux, une surchauffe, une batterie faible, une mise sous tension et une extinction programmées et des problèmes logiciels.
- Pour résoudre le problème, citons le fait de secouer doucement le bouton d'alimentation, de charger le téléphone, de redémarrer l'appareil, de désactiver la fonction d'alimentation programmée et de démarrer le téléphone en mode sans échec.

Vous en avez assez que votre téléphone Android s'éteigne de manière inattendue ?

Cela peut être très pénible.

Nous vous aiderons à découvrir les causes de ces arrêts aléatoires et partagerons quelques solutions simples pour vous débarrasser du problème.

Pourquoi votre téléphone Android s'éteint-il ?

L'une des raisons les plus courantes pour lesquelles un téléphone Android continue de tourner peut être un problème avec le bouton d'alimentation.

S'il est bloqué ou défectueux, il restera enfoncé et entraînera l'arrêt constant de votre téléphone.

La surchauffe peut également jouer un rôle dans l'extinction de votre appareil, car des températures élevées peuvent déclencher un arrêt automatique pour éviter une surchauffe supplémentaire.

Une batterie défectueuse peut également contribuer à l'extinction.

Si votre batterie s'épuise trop rapidement, votre téléphone s'éteindra plus souvent qu'il ne le devrait.

Des connexions de batterie desserrées peuvent également entraîner l'extinction de votre téléphone.

Lorsque l'appareil perd le contact avec la batterie, il s'éteint car aucune alimentation ne lui est fournie.

Si vous avez activé la mise sous tension et l'arrêt programmés, votre appareil s'éteindra à l'heure prévue.

Mais si vous n'êtes pas au courant de ce paramètre, il semblerait que votre téléphone se soit éteint de manière aléatoire.

Les problèmes logiciels et les bogues ne sont pas en reste.

Ils provoquent des problèmes dans le traitement du téléphone qui entraîneraient l'arrêt de l'appareil Android.

Comment empêcher un téléphone Android de s'éteindre

Ce sont quelques-unes des causes courantes d'un téléphone Android qui s'éteint alors qu'il ne devrait pas.

Ces correctifs vous aideront à déterminer lequel est le coupable.

Le bouton d'alimentation est-il bloqué ?

Si le bouton d'alimentation est enfoncé, le téléphone s'éteindra constamment. Normalement, le bouton d'alimentation devrait s'insérer lorsque vous appuyez dessus, puis ressortir.

Vous pouvez probablement dire au toucher si le bouton ne clique pas comme il le devrait. S'il semble trop plat ou pressé dans le téléphone, il est coincé.

Pour résoudre ce problème, essayez de secouer doucement le bouton pour le desserrer jusqu'à ce qu'il ne soit plus coincé.

Une coque de téléphone serrée peut également appuyer sur le bouton d'alimentation et l'éteindre.

Si la coque de votre téléphone est trop serrée ou si la découpe du bouton d'alimentation n'est pas correctement placée, retirez-la et voyez comment le téléphone se comporte sans elle.

Assurez-vous toujours que votre [coque de téléphone est bien ajustée à votre téléphone](#) et que tous les boutons et ports sont accessibles.

Chargez la batterie de votre téléphone Android

Lorsque la batterie de votre téléphone est faible, elle s'éteint.

C'est assez simple.

Essayer de le garder allumé lorsqu'il a une batterie faible ne fera que l'éteindre à plusieurs reprises.

Branchez votre téléphone et votre chargeur dans une prise et laissez-le se charger pendant un certain temps.

Lorsque la batterie est complètement chargée, rallumez le téléphone et il devrait fonctionner sans problème sans s'éteindre.

Vous devez également [vérifier l'état de la batterie](#) de votre téléphone.

L'état de la batterie de votre téléphone indique à quel point la batterie de votre téléphone se détériore et combien de temps elle restera en bon état.

Il vous aide également à déterminer comment cela affectera votre utilisation et la température de votre téléphone.

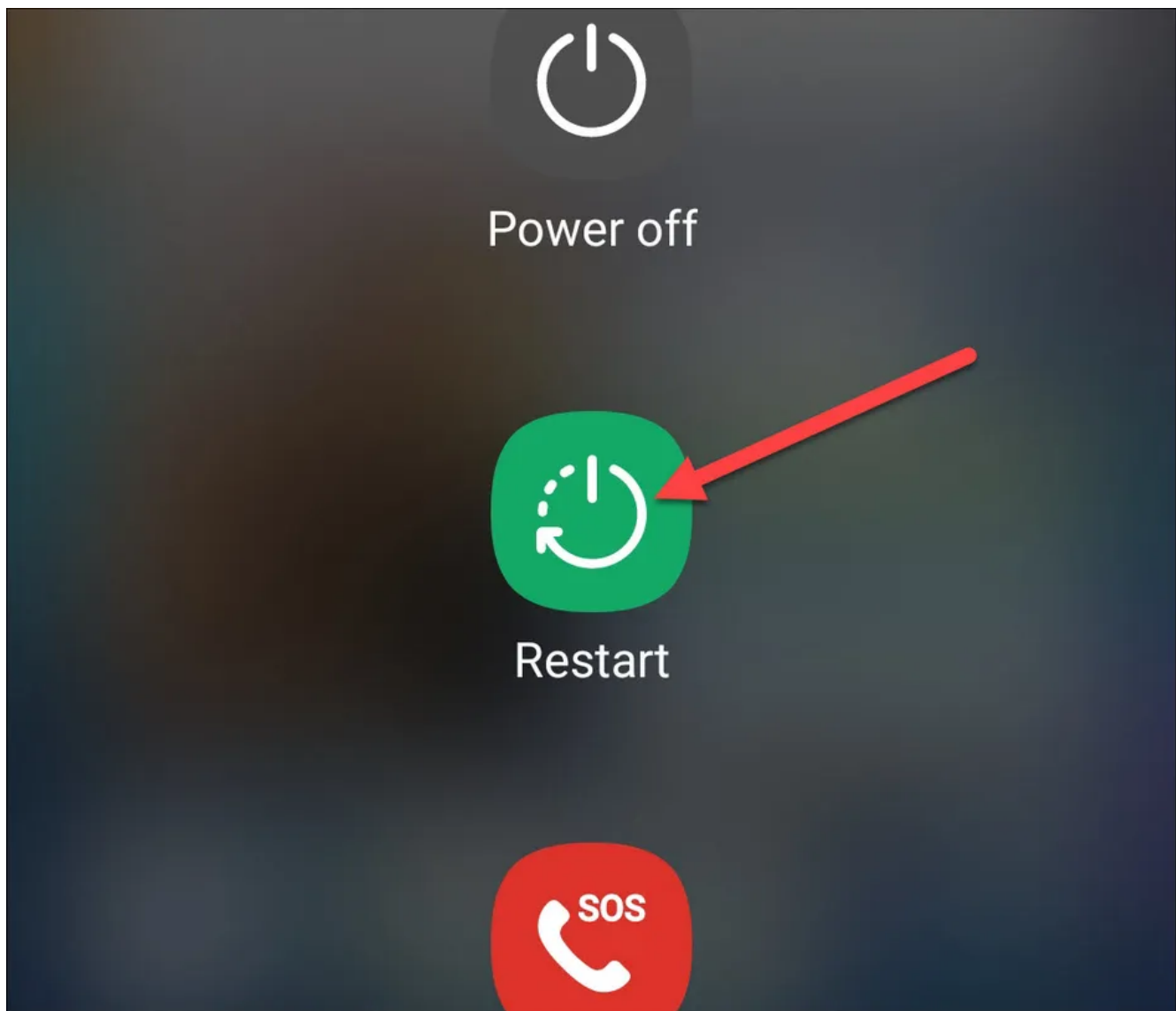
Redémarrez votre appareil Android

Vous hésitez peut-être à redémarrer votre téléphone s'il s'éteint constamment, mais le redémarrage de votre téléphone réinitialisera son processus et éliminera les bogues et les problèmes à l'origine du problème.

Pour redémarrer votre téléphone, appuyez sur le bouton d'alimentation jusqu'à ce que le menu d'alimentation s'affiche.

Appuyez sur « Redémarrer ».

Si votre appareil utilise le bouton d'alimentation pour autre chose, vous pouvez [essayer une autre méthode pour afficher le menu d'alimentation](#).



Si votre bouton d'alimentation est bloqué ou si l'appareil ne répond tout simplement pas, vous [pouvez essayer d'autres options pour le faire redémarrer](#).

Éteindre l'alimentation programmée

La mise sous tension et hors tension programmée est une fonctionnalité de certains appareils Android qui permet d'éteindre et de rallumer le téléphone à des heures prédéterminées.

Pour résoudre ce problème, il vous suffit de désactiver cette fonctionnalité dans les paramètres.

Ce n'est pas une fonctionnalité sur tous les appareils Android, mais si le vôtre l'a, vous pourrez peut-être la trouver dans l'application Paramètres sous « Utilitaires » ou en recherchant « Alimentation programmée ».

Assurez-vous que les deux boutons de mise sous tension et hors tension sont éteints.

Schedule power on/off

Power on time



Power on time

7:00 >

Repeat

Every day >

Power off time



Power off time

23:30 >

Repeat

Every day >

Désormais, votre téléphone Android ne s'éteindra plus à ces moments-là.

Démarrez votre téléphone Android en mode sans échec

Le démarrage de votre téléphone en mode sans échec charge le système d'exploitation Android sans activer d'applications tierces.

Lorsque vous exécutez votre téléphone Android en mode sans échec, vous pouvez dépanner et identifier si le problème auquel vous êtes confronté provient des applications tierces que vous avez installées.

En règle générale, pour démarrer votre téléphone en mode sans échec, faites glisser votre doigt vers le bas depuis le haut de l'écran pour afficher les paramètres rapides. Appuyez sur le bouton d'alimentation et maintenez-le enfoncé pour obtenir l'option du mode sans échec.

Consultez notre guide pour obtenir des étapes plus approfondies sur [la façon de mettre votre téléphone en mode sans échec](#).

Lorsque votre téléphone est en mode sans échec, toutes les applications tierces sont grisées.

Utilisez votre téléphone Android pendant un certain temps pour vérifier si votre téléphone s'éteint toujours de manière aléatoire.

Si le problème ne se produit pas en mode sans échec, les applications tierces sont responsables du bogue.

Quittez le mode sans échec et désinstallez toutes les applications nouvellement installées.

Pour désinstaller une application, il suffit de maintenir l'application enfoncée sur l'écran d'accueil, puis de cliquer sur « Désinstaller ».

Vous pouvez également [désinstaller plusieurs applications à la fois à l'aide de Google Play Store](#).

Réinitialisation d'usine de votre appareil Android

La réinitialisation d'usine de votre téléphone Android efface définitivement toutes vos données.

Cela inclut toutes vos applications, tous vos médias et tous vos paramètres, et ramène votre appareil à son état par défaut.

Cela devrait effacer le paramètre ou le bogue à l'origine du problème.

Pour lancer une réinitialisation d'usine, ouvrez l'application Paramètres et accédez à Gestion générale/Réinitialisation du système > Réinitialisation > Réinitialisation des données d'usine.

Consultez notre guide pour une procédure pas à pas sur [la façon de réinitialiser les téléphones Android aux paramètres d'usine](#).

Contactez le fabricant

Si votre téléphone s'éteint toujours et ne répond pas aux correctifs ci-dessus, vous devez contacter le fabricant de votre téléphone, surtout si votre garantie est toujours valide.

Vous pouvez également l'apporter à un centre de réparation agréé pour le faire réparer. Souvent, des problèmes rares, tels qu'un appareil qui s'éteint de manière aléatoire tout le temps, seront résolus avec un appareil de remplacement.

Recherche et mise en page par:

Michel Cloutier

CIVBDL

20231112

"C'est ensemble qu'on avance"