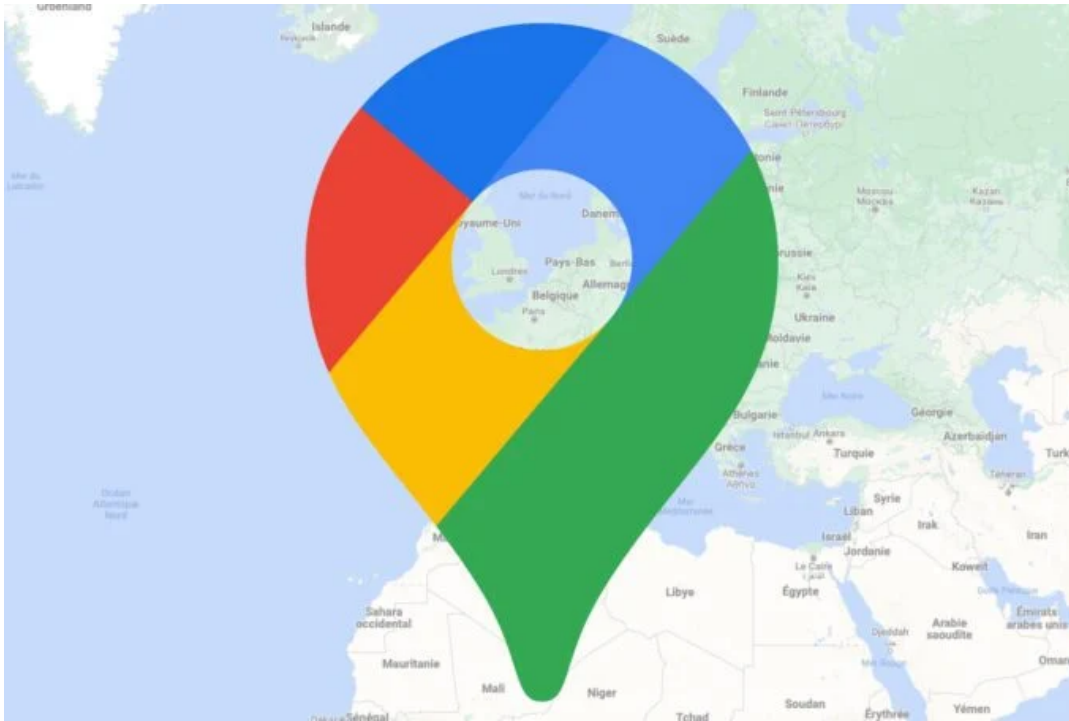


# 25 astuces pour maîtriser Google Maps comme un pro

Geoffroy Ondet :



Google Maps intègre une multitude d'options et de fonctionnalités très souvent méconnues. Devenez un expert dans l'utilisation de l'application GPS de Google en maîtrisant tous ses arcanes.

L'application de cartographie de Google est devenue pour beaucoup un réflexe quasi systématique lorsqu'il s'agit de localiser un lieu ou de préparer un itinéraire pour se rendre à un rendez-vous.

Si **Google Maps** fait désormais partie de notre quotidien, il y a fort à parier pour que vous ne vous contentiez d'utiliser que ses fonctions les plus basiques.

Pourtant, l'application de Google renferme un nombre incalculable d'options, de petites fonctions cachées et autres secrets qui, lorsqu'ils sont parfaitement maîtrisés, permettent de faire bien plus que de simplement rechercher itinéraire pour les vacances.

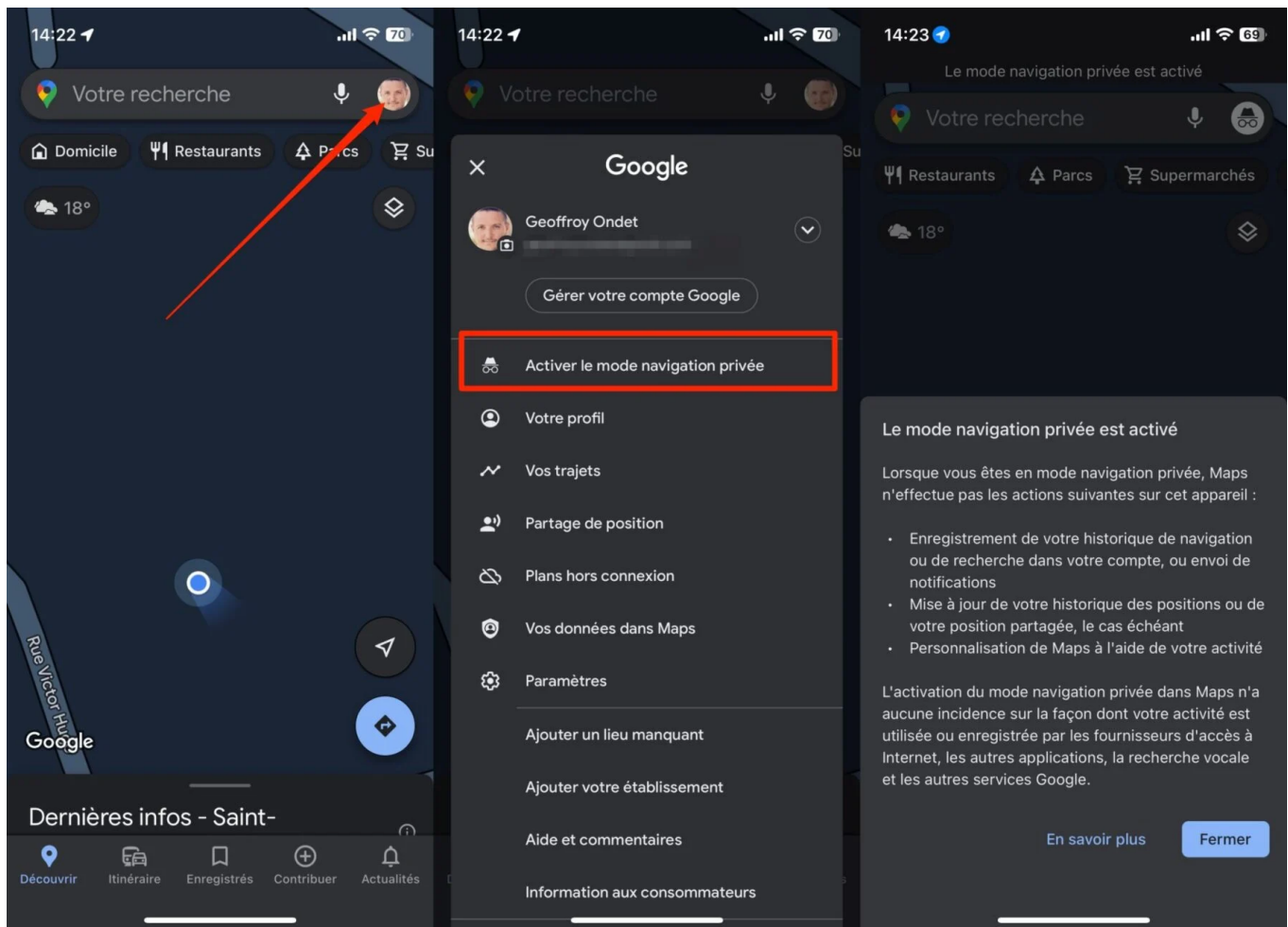
## 1. Utilisez la navigation privée

À chaque fois que vous ouvrez Google Maps pour y faire une recherche l'application conserve un historique de tous les lieux que vous avez consulté.

Pour faire plus discret, il est toutefois possible d'utiliser l'application de Mode Incognito. Ce mode permet, comme sur un navigateur Web, d'utiliser Google Maps sans jamais enregistrer la moindre de vos actions dans l'historique d'utilisation.

Pour utiliser Google Maps en mode Incognito, ouvrez l'application et appuyez sur votre **avatar**, en haut à droite de l'écran.

Dans le menu principal de l'application, choisissez d'**Activer le mode navigation privée**.

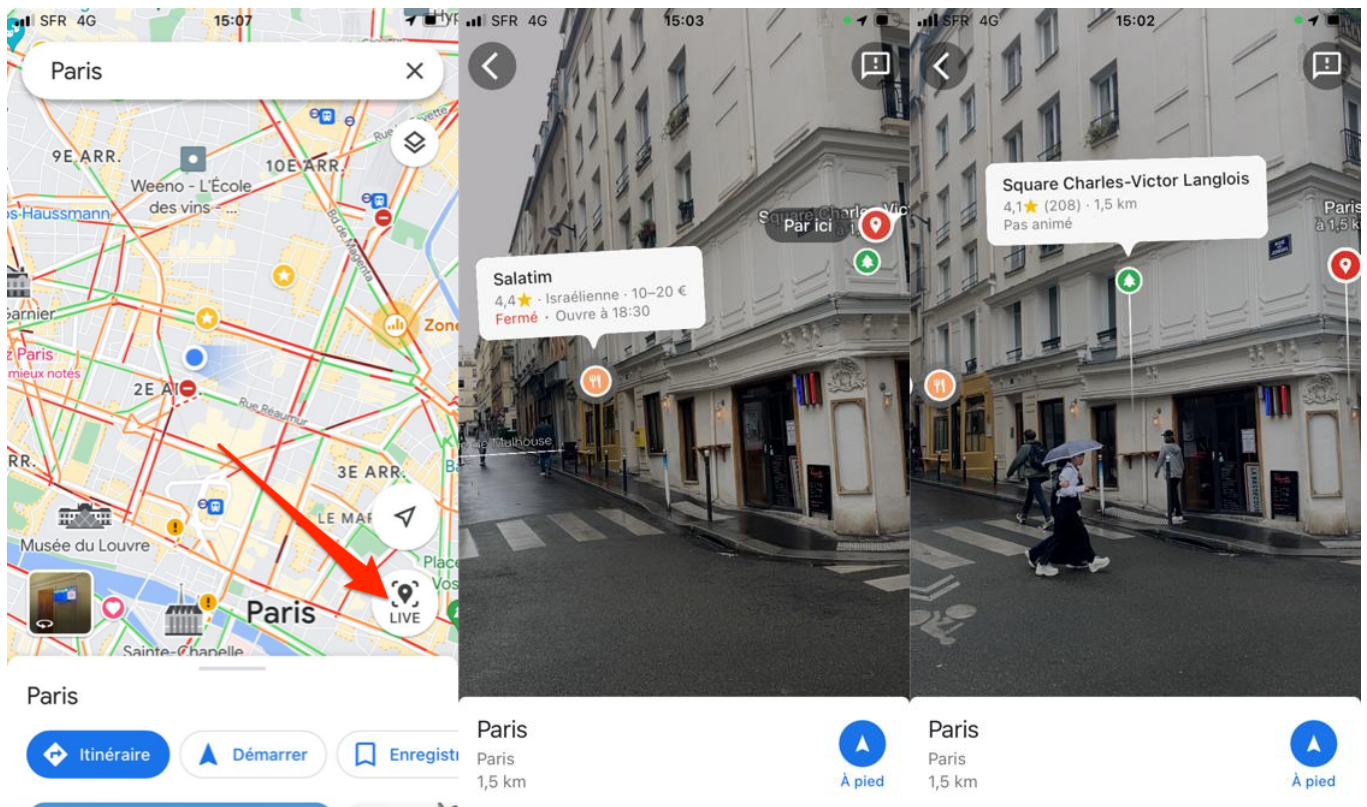


© 01net.com

## 2. Recherchez des lieux en réalité augmentée

Vous ne le savez peut-être pas, mais depuis près d'un an maintenant, Google Maps vous permet, dans certains lieux, de rechercher des lieux à proximité en réalité augmentée. Pour ce faire, vous devrez appuyer sur l'icône **Live** affichée en bas à droite dans l'application.





© 01net.com

L'appareil photo de votre smartphone devrait alors se déclencher et vous n'aurez alors plus qu'à pointer votre terminal dans la direction de votre choix pour pouvoir identifier à l'écran les bâtiments et magasins qui vous entourent.

### 3. Trouver une borne de recharge pour véhicule électrique

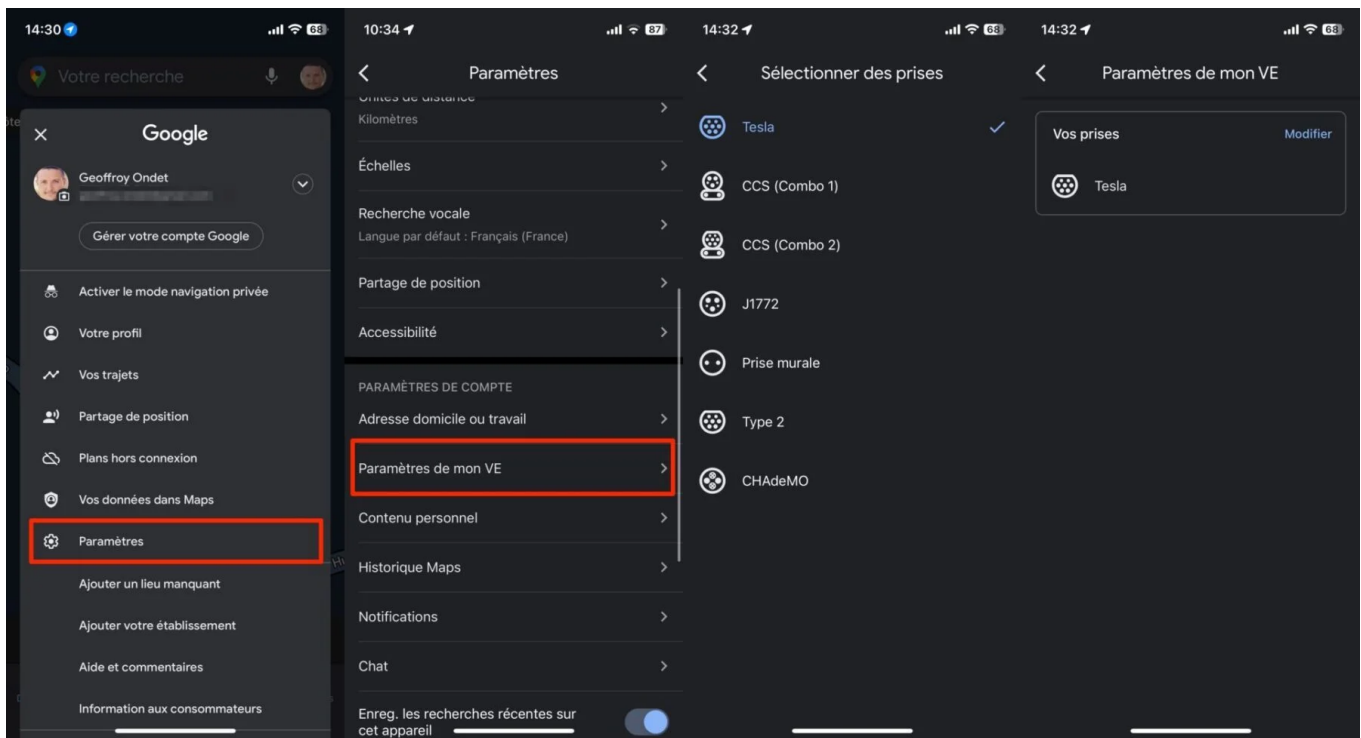
Depuis longtemps maintenant Google Maps dispose dans ses suggestions, d'un bouton permettant de rechercher rapidement des stations essence.

Mais si trouver du carburant est chose aisée, qu'en est-il des stations de recharge électrique.

Si vous possédez un véhicule électrique, vous pouvez configurer l'application pour que celle-ci vous affiche par défaut les stations de charge autour de vous.

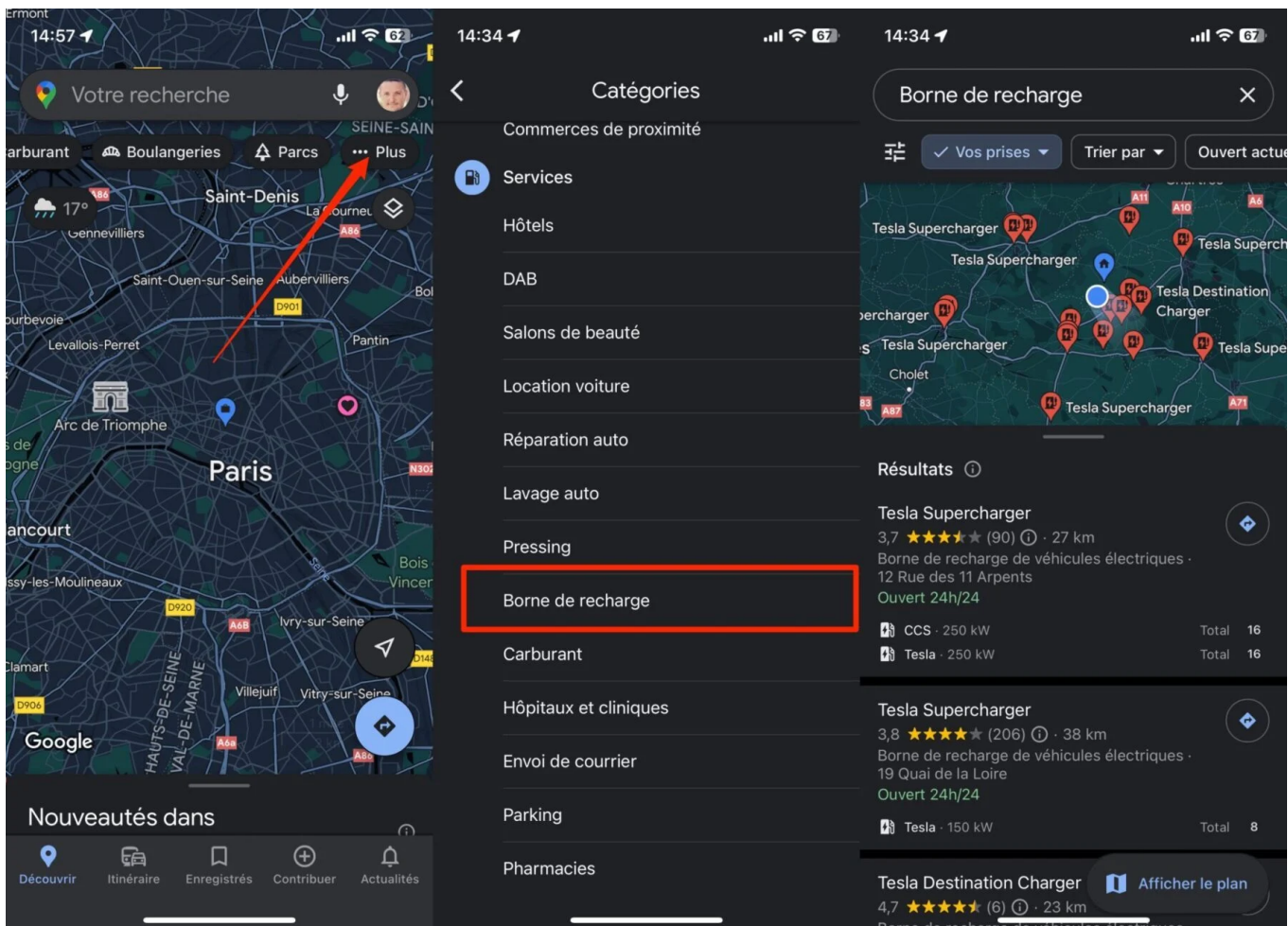
Pour ce faire, ouvrez le **menu principal** de Google Maps et rendez-vous dans les **Paramètres**.

Entrez ensuite dans les **Paramètres de mon VE**, puis choisissez la prise correspondant à votre véhicule électrique.



© 01net.com

Ensuite, lorsque vous vous trouvez sous la carte, faites défiler les suggestions affichées sous le champ de recherches et appuyez sur Plus. En bas de la liste des catégories, sélectionnez Bornes de recharge. Vous verrez alors s'afficher sur la carte les bornes de recharge à proximité compatibles avec votre véhicule électrique.



© 01net.com

## 4. Optimisez vos itinéraires pour faire des économies de carburant

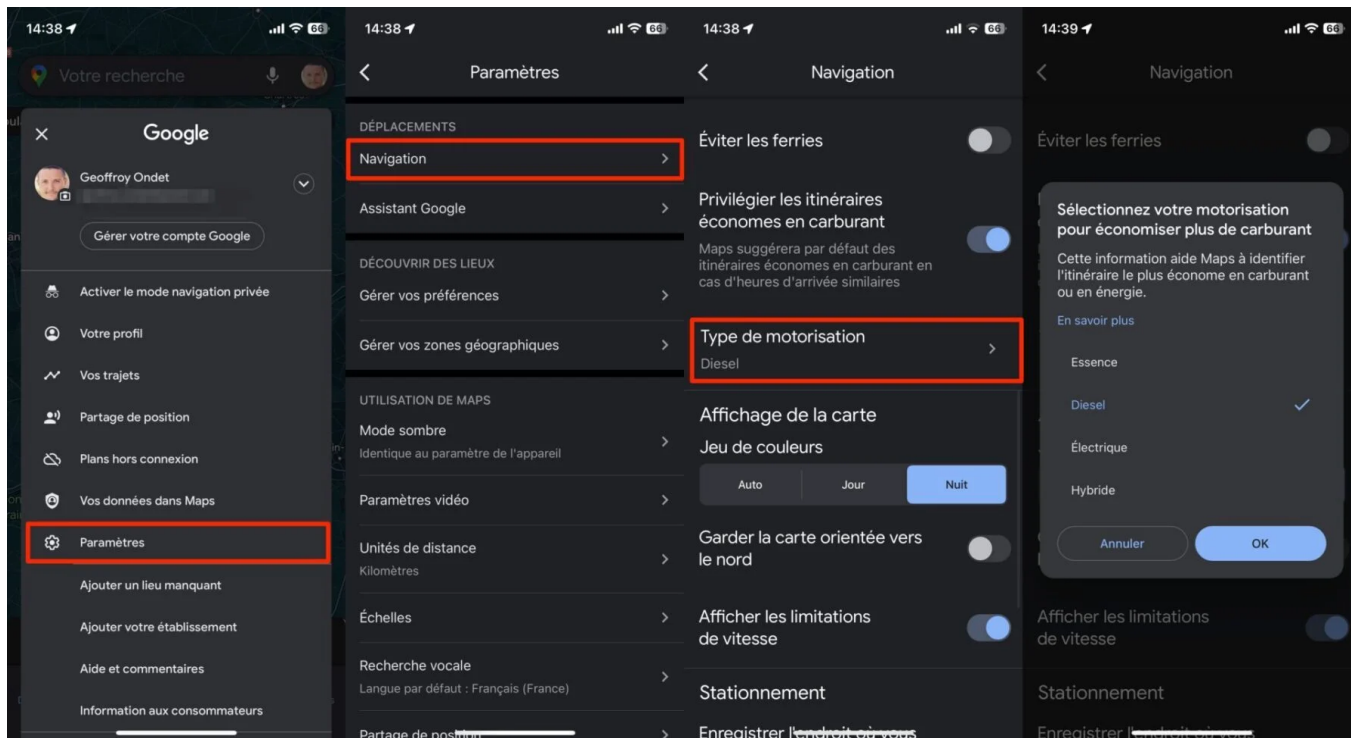
Depuis quelque temps maintenant, Google Maps intègre une option censée vous aider à choisir le meilleur itinéraire possible pour réduire votre consommation de carburant.

Pour en profiter, vous devez d'abord définir le carburant de votre véhicule dans les paramètres de l'application.

Pour cela, appuyez sur votre **avatar** en haut à droite pour ouvrir le **menu principal** de Maps, puis entrez dans les **Paramètres**.

Entrez ensuite dans le menu **Navigation** pour y activer l'option **Privilégier les itinéraires économes en carburant**.

N'oubliez pas au passage de vous rendre dans le menu **Type de motorisation** pour y configurer le type de carburant utilisé par votre véhicule.

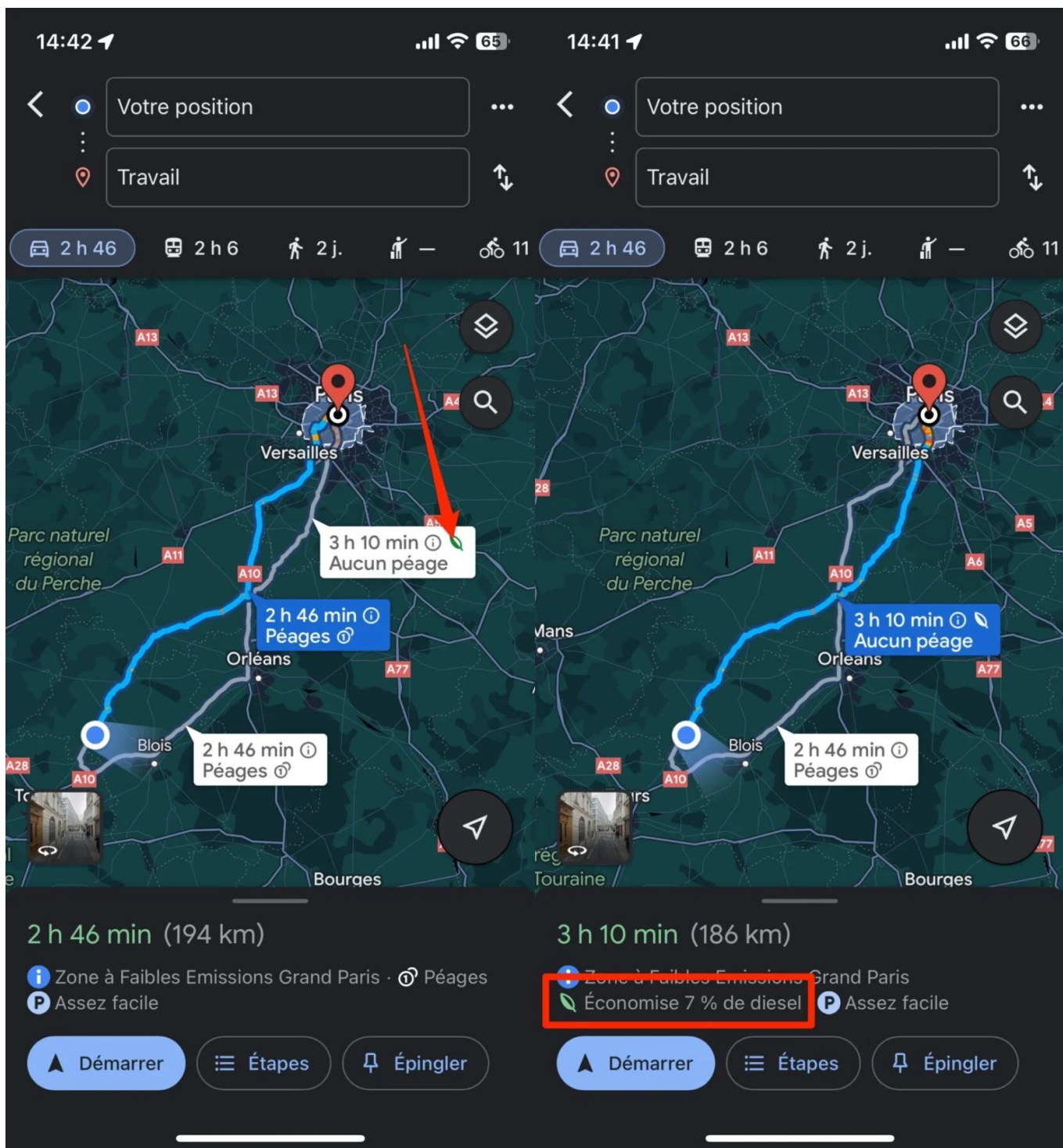


© 01net.com

Désormais, lorsque vous recherchez un itinéraire, Google Maps affichera automatiquement l'itinéraire le plus économe en carburant avec une **icône figurant une petite feuille verte**.

En sélectionnant celui-ci, vous pourrez connaître l'économie de carburant réalisée par rapport aux autres itinéraires suggérés.





© 01net.com

## 5. Visitez des lieux en 3D

Visiter des lieux en 3D dans Google Maps ?

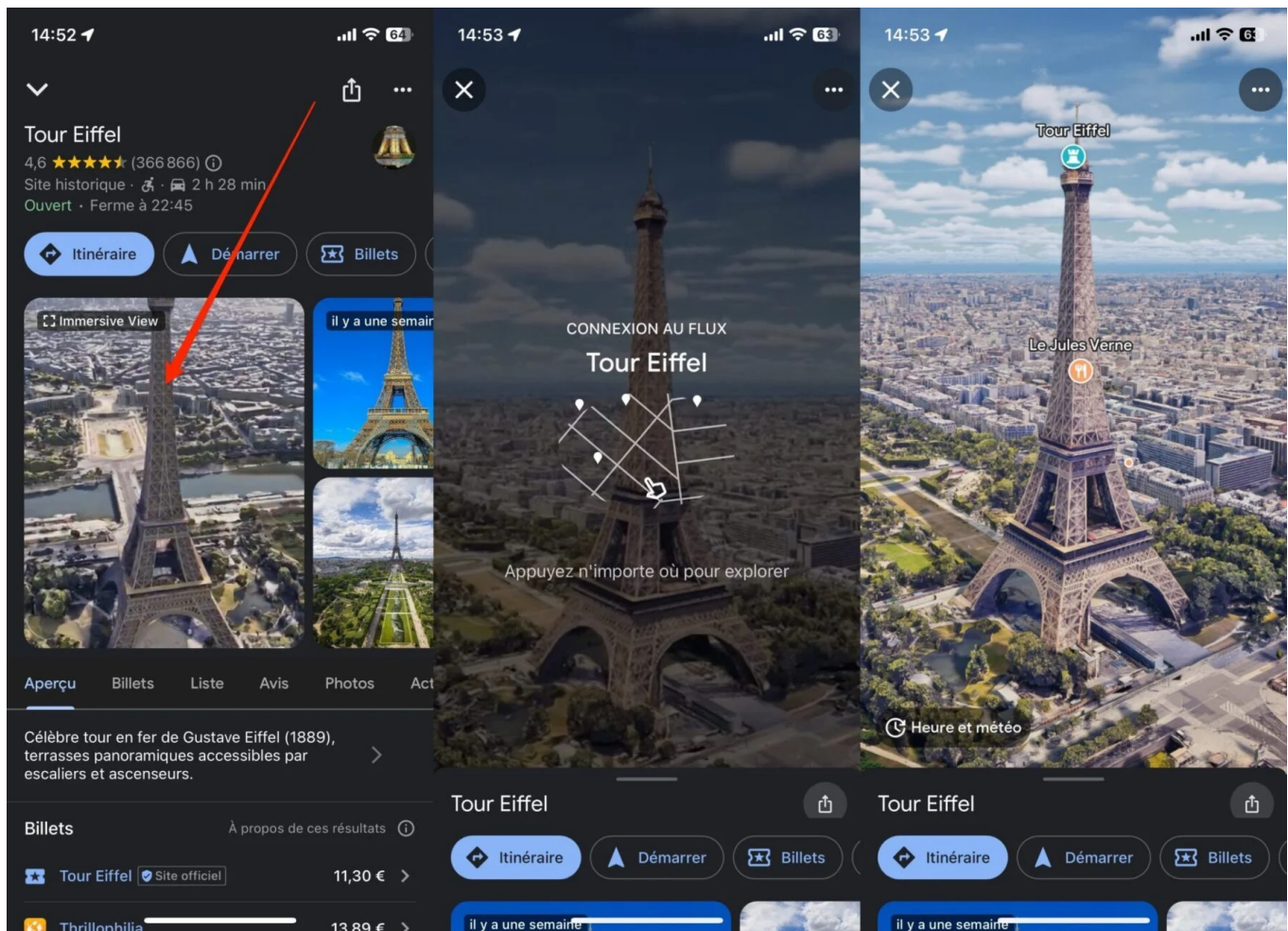
C'est tout à fait possible.

Si Google proposait déjà une option similaire dans son application [Google Earth](#), la firme de Mountain View propose désormais depuis ses applications mobiles iOS et Android de visualiser des lieux en 3D grâce à sa fonction [Immersive View](#).

Pour cela, recherchez un lieu ou un monument dans Google Maps.

Lorsque la vue immersive est disponible, une fenêtre dédiée devrait s'afficher à l'écran. Vous n'avez plus qu'à appuyer dessus pour l'ouvrir en plein écran.

Vous pourrez « déplacer » l'angle de vue, zoomer et faire pivoter l'affichage pour voir le lieu sous toutes les coutures.



© 01net.com

## 6. Téléchargez une carte hors-ligne

Il y a de fortes chances pour que vous utilisiez Google Maps depuis votre cellulaire.

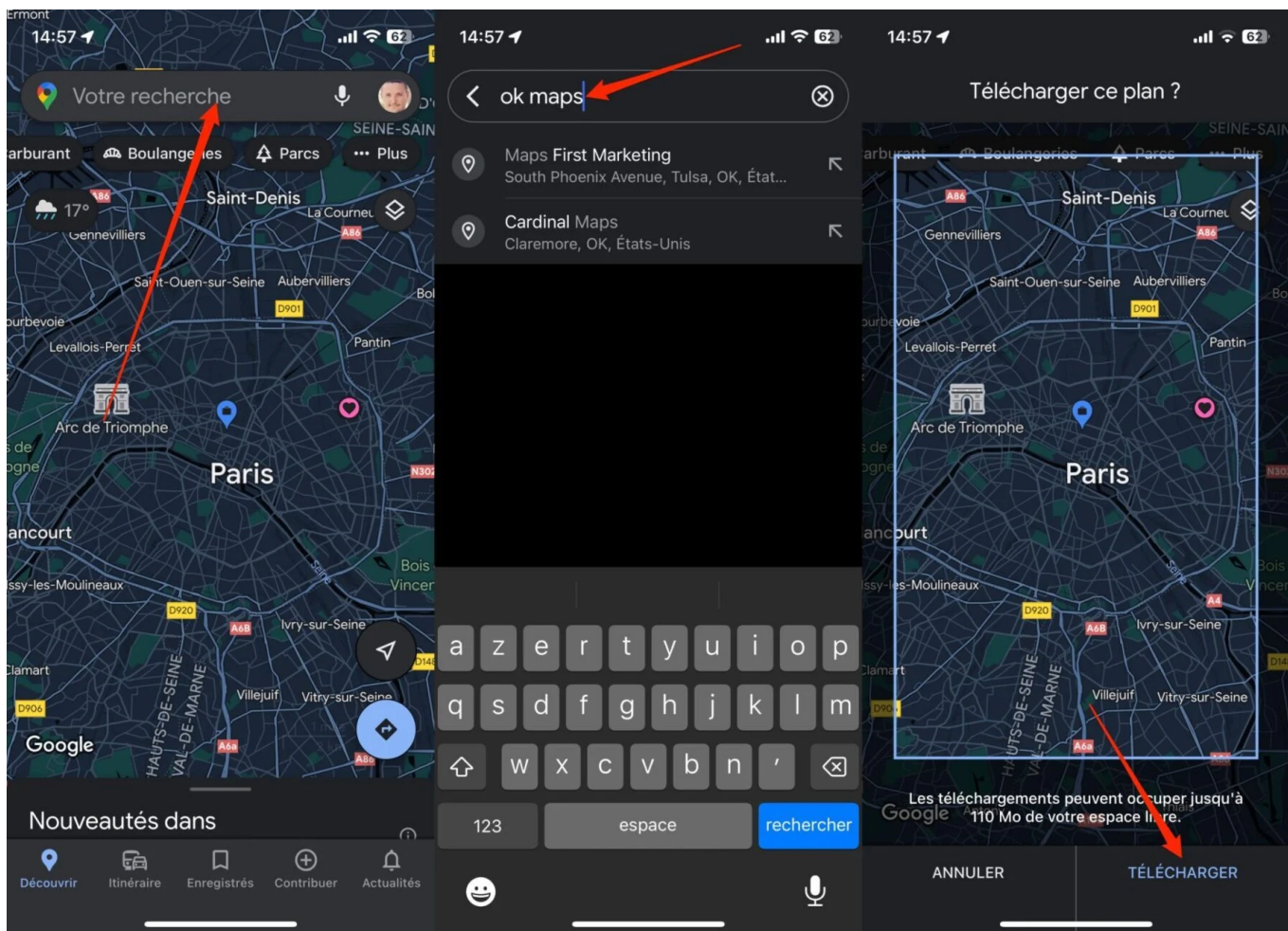
Si vous prévoyez de voyager et que l'enveloppe de données mobiles à l'étranger de votre forfait est limitée, vous pourrez toujours profiter de Google Maps en téléchargeant localement la cartographie de votre lieu de villégiature.

Vous pourrez ainsi utiliser l'application sans connexion à Internet.

Pour cela, placez-vous sur la zone dans laquelle vous comptez vous rendre, et saisissez **OK Maps** dans le champ de recherche.

Cadrez la sélection de la carte dont vous avez besoin et appuyez sur **Télécharger**.





© 01net.com

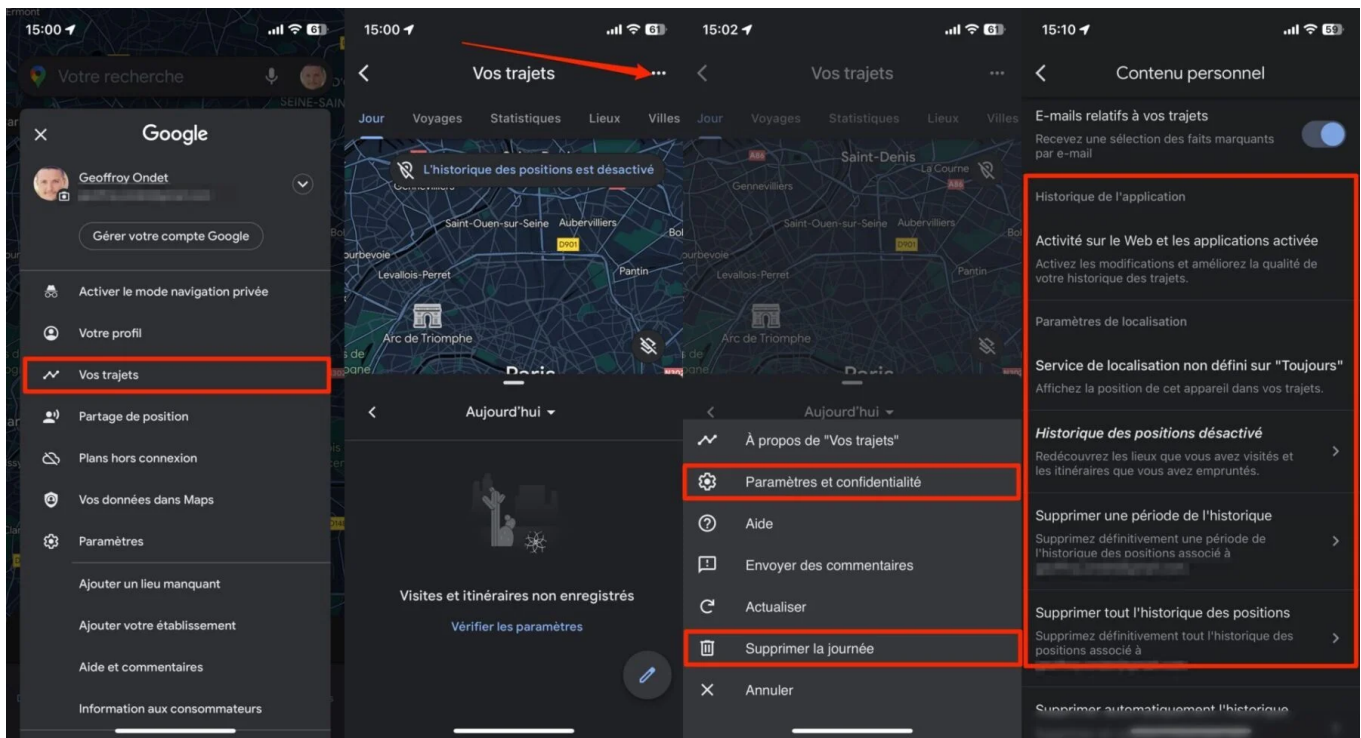
La cartographie de la zone sélectionnée est accessible hors ligne et vous permet même d'utiliser le mode navigation. Accessoirement, vous pouvez aussi vous rendre dans le **menu principal** de l'application, puis dans le menu **Plans hors connexion**, appuyer sur **Sélectionner** votre propre plan pour télécharger une zone de la carte.

## 7. Consultez et supprimez votre historique Google Maps

Si l'option est activée sur votre mobile, Google est en mesure d'enregistrer un historique de tous vos déplacements. Si cela peut s'avérer utile, visualiser tous ses déplacements sur une carte peut également être effrayant.

Pour consulter votre historique de déplacement, ouvrez le **menu principal** de Google Maps, et appuyez sur **Vos Trajets**. Vous pouvez consulter vos trajets par date, supprimer les trajets d'une journée, en appuyant sur les trois petits points pour accéder aux options.





© 01net.com

Pour aller un peu plus loin, accédez aux paramètres de l'historique de trajet.

Vous pourrez gérer tout votre contenu personnel rattaché à Google Maps : suppression de l'historique, désactivation de vos activités sur les autres applications, etc.

## 8. Voyagez dans le temps grâce à Street View

Grâce aux nombreuses mises à jour des prises de vue de Street View, Google peut vous faire voyager dans le passé.

Au fil des ans, la firme a conservé et consigné tous les clichés de Street View et vous permet même de les consulter très facilement.

Il vous faudra pour cela utiliser **Street View depuis un ordinateur**.

Cliquez sur l'icône du personnage en bas à droite et faites-le glisser sur l'endroit de la carte que vous souhaitez explorer.



Pour voir à quoi ressemblait votre quartier avant que des travaux n'y soient réalisés, cliquez sur **Voir plus de dates** dans l'encadré affiché en haut à droite de l'écran.

Street View affiche une timeline sur laquelle il suffit de cliquer pour afficher un lieu à un moment précis.

Pour afficher la miniature en plein écran, cliquez simplement dessus.



## 9. Naviguez dans Street View à l'aide du clavier

Plutôt que d'utiliser la souris pour naviguer dans Street View, il est possible de s'y balader plus facilement en utilisant directement le clavier. Cliquez sur l'image affichée par Street View et déplacez-vous à l'aide des touches directionnelles, comme si vous marchiez dans la rue.

## 10. Réservez des billets ou une chambre

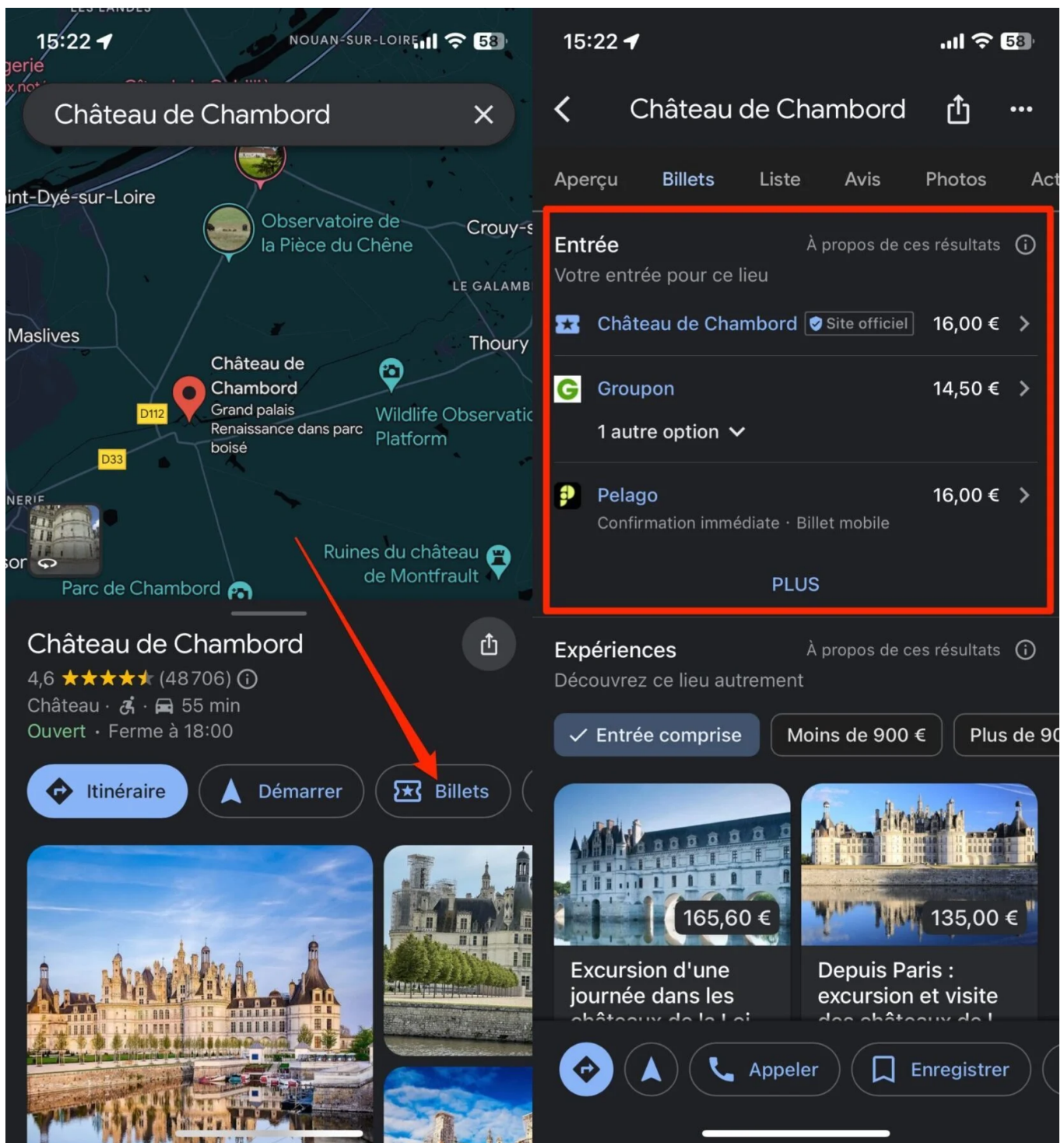
Vous recherchez un hôtel, un musée, ou un parc d'attractions ?

Profitez-en, car vous pourrez sans doute en profiter pour réserver au meilleur prix depuis Google Maps.

En déployant le volet d'information d'un hôtel, d'un musée ou d'un lieu touristique, vous pourrez obtenir les meilleurs prix en fonction des différentes plates-formes de réservation en ligne.

Il ne vous suffit ensuite que de sélectionner une offre pour être redirigé directement sur le site de réservation.





© 01net.com

## 11. Enregistrez votre emplacement de stationnement

Qui n'a jamais eu cette frayeur de ne pas retrouver sa voiture garée dans la rue après une longue journée de magasinage ? Pour éviter cela, Google Maps vous permet d'enregistrer l'emplacement exact du lieu où vous vous êtes garé.

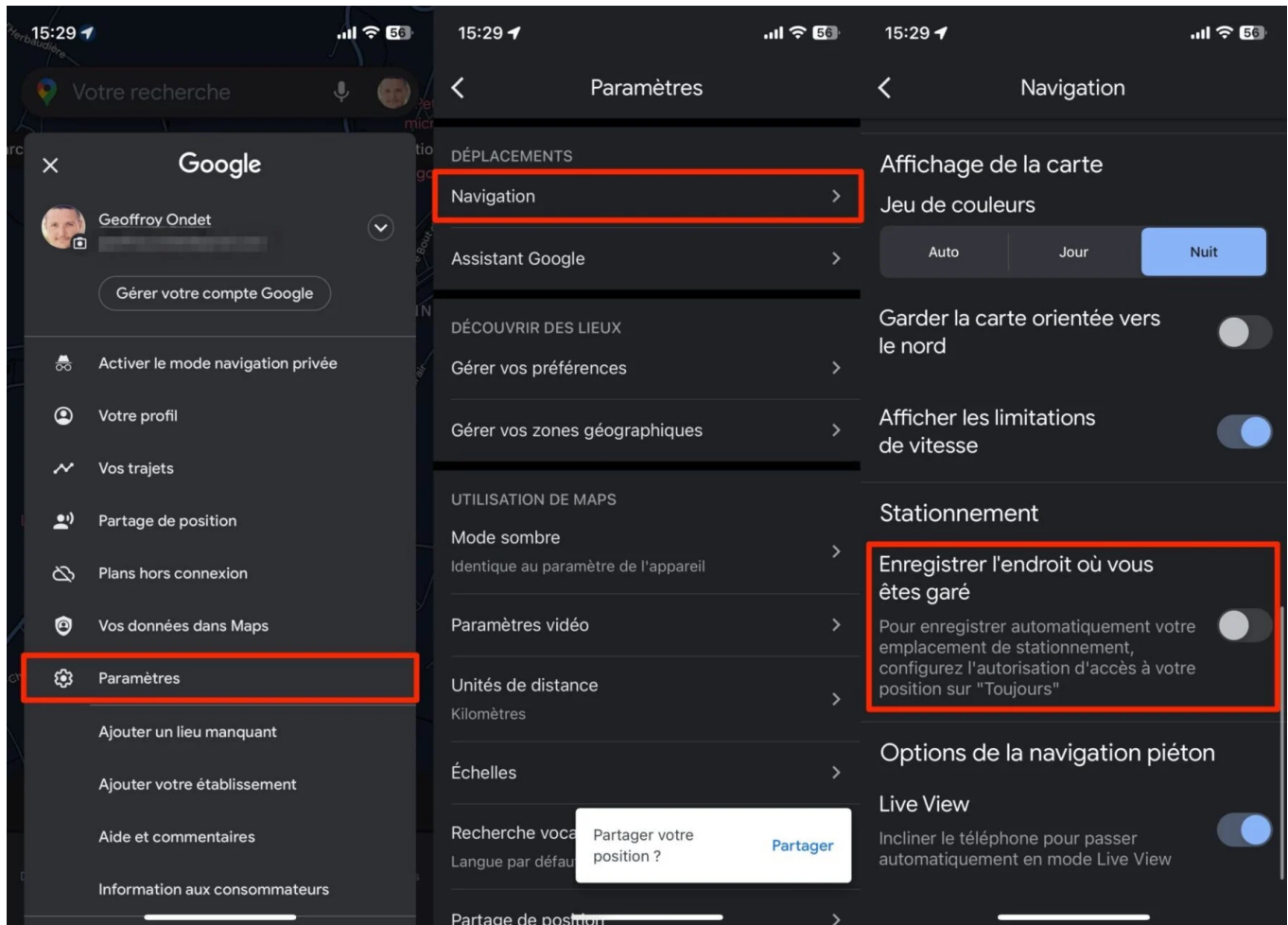
L'application peut d'ailleurs le faire de manière automatique, mais cela nécessite certaines conditions : l'application doit être paramétrée pour être toujours autorisée à accéder à votre position, même lorsqu'elle est fermée.

Par ailleurs, elle doit pouvoir accéder au suivi de votre activité physique.

Enfin, si vous en avez la possibilité, votre cellulaire doit être connecté automatiquement au Bluetooth de votre véhicule.

Si c'est votre cas, vous n'avez, en principe rien à faire si ce n'est d'activer l'option adéquate dans les Paramètres.

Pour ce faire, ouvrez le menu principal de l'application, allez dans les **Paramètres**, puis dans le menu **Navigation**, activez l'option **Enregistrer l'endroit où vous êtes garé**. Chaque fois que vous vous déplacez en voiture et que vous vous garerez, Google Maps le détectera et gardera en mémoire la position géographique de votre stationnement.

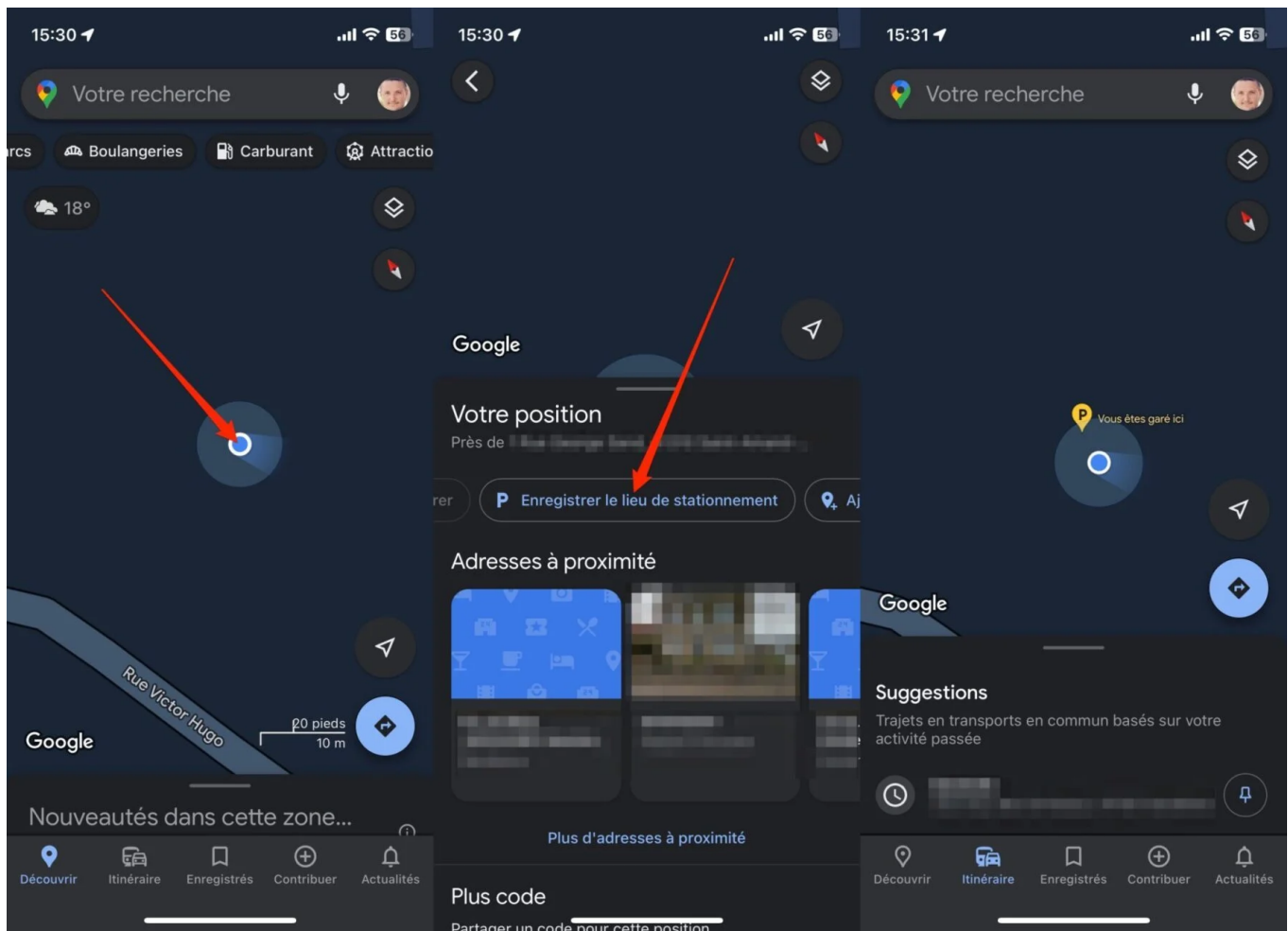


© 01net.com

En revanche, si Google Maps est paramétré pour ne pas vous localiser lorsque l'application est fermée, vous devrez sauvegarder votre emplacement de stationnement manuellement.

Localisez-vous et **appuyez sur le point bleu** indiquant votre position.

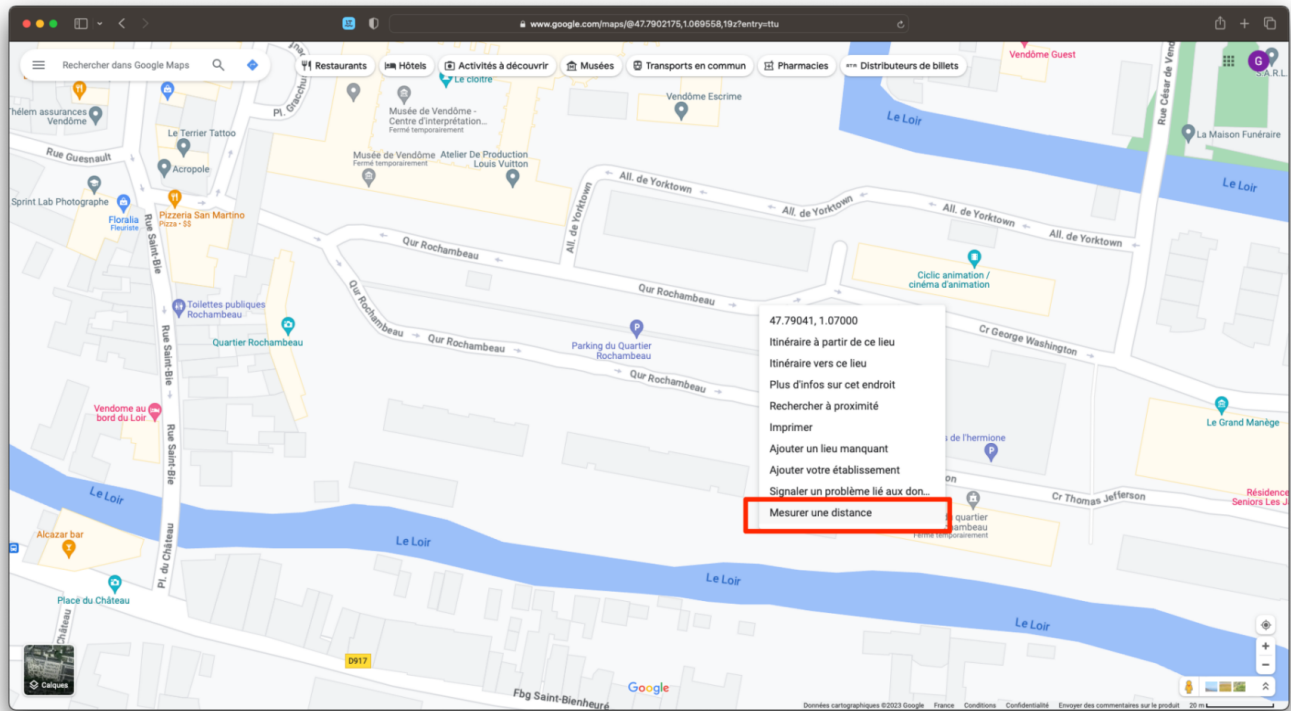
Dans le menu qui apparaît, faites défiler les suggestions puis **choisissez Enregistrer comme lieu de stationnement**.



© 01net.com

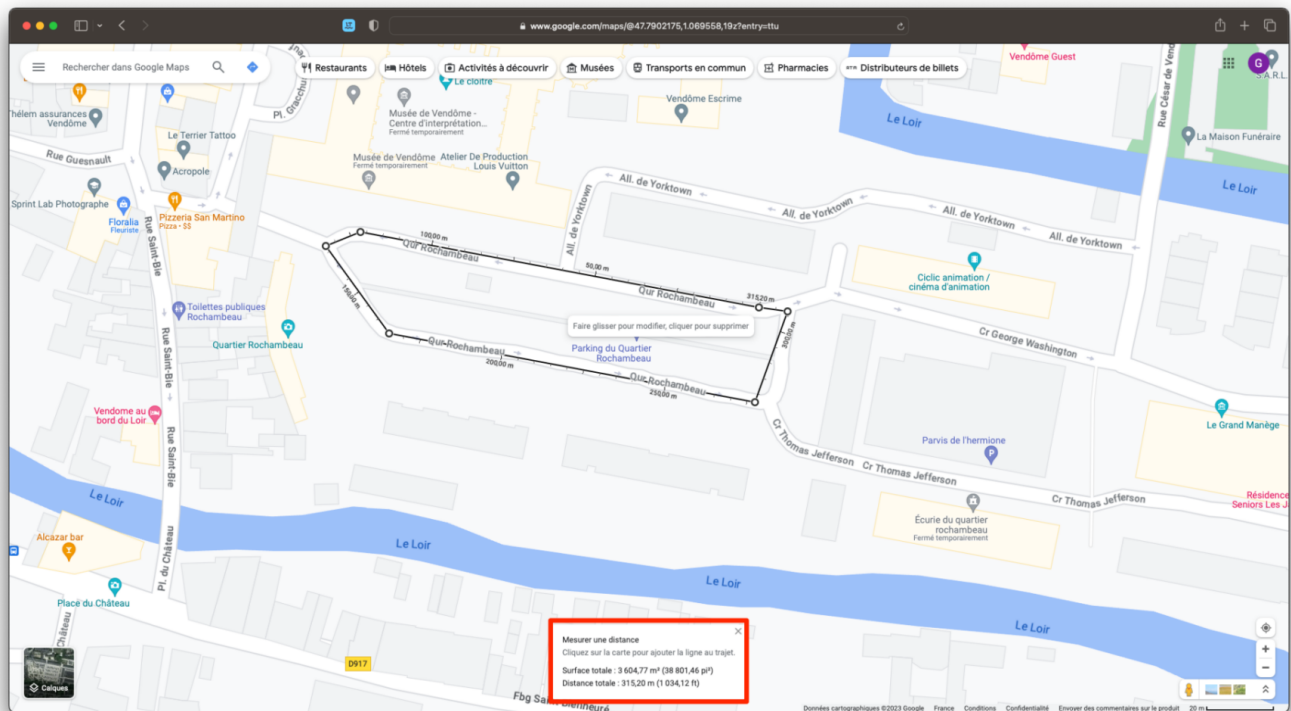
## 12. Mesurez des distances

Que vous cherchiez un nouvel itinéraire pour votre séance de running dominical ou tout simplement que vous cherchiez à connaître une distance précise, Google Maps intègre un outil permettant de mesurer les distances sur la carte, aussi bien depuis un ordinateur que depuis les applications mobiles.



© 01net.com

Pour l'utiliser, faites un **clic droit sur la carte**, choisissez **Mesurer une distance**, positionnez votre point de départ et cliquez sur chaque étape du trajet à mesurer jusqu'au point d'arrivée.  
La distance totale sera alors affichée à côté du dernier point validé.

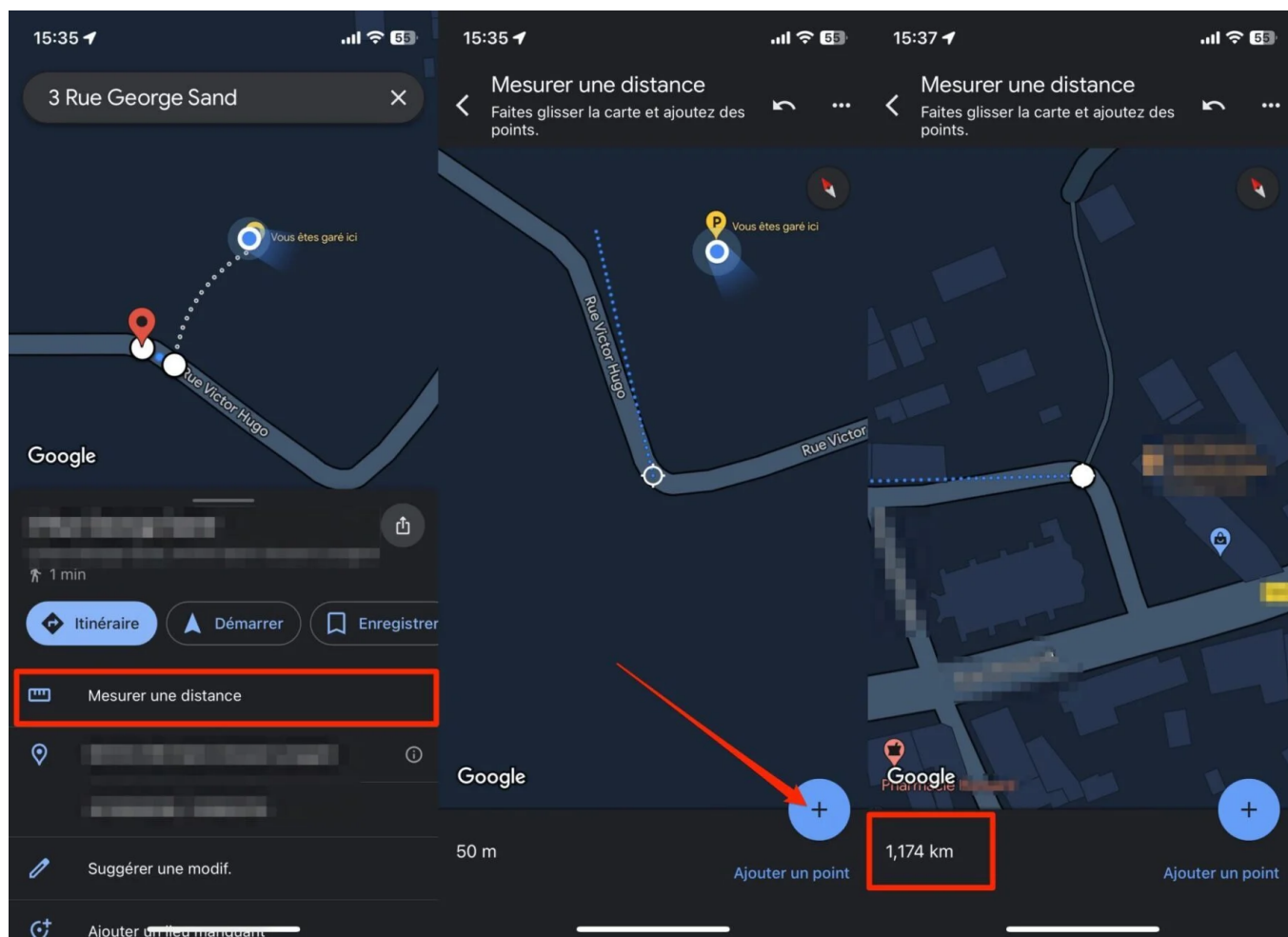


© 01net.com

Vous pouvez également mesurer des distances depuis l'application mobile sur le même principe.  
Pour ce faire, **positionnez un point sur la carte**, puis choisissez **Mesurer une distance** dans le menu affiché en bas de l'écran.



Faites ensuite glisser la carte pour mesurer votre première distance, et **appuyez sur le bouton + pour ajouter des points** à votre mesure. La distance totale sera alors affichée en bas à gauche de l'écran.



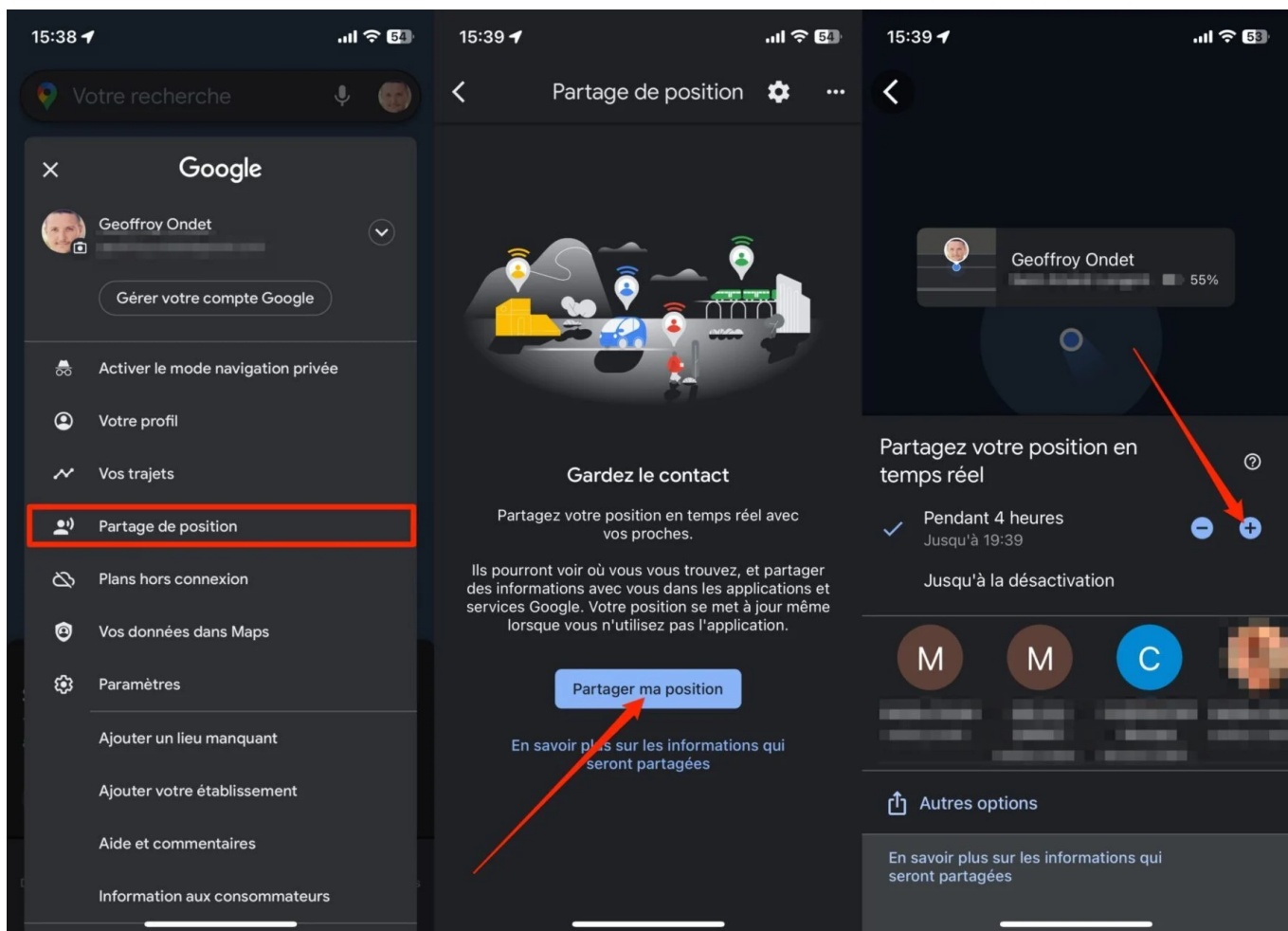
© 01net.com

### 13. Partagez votre localisation en temps réel

Pour ne plus rentrer seul(e) à pied avec la peur au ventre le soir, vous pouvez partager votre position géographique en temps réel dans Google Maps avec un proche.

Pour cela, ouvrez le **menu principal** et entrez dans **Partage de position**.

Appuyez ensuite sur **Partager ma position**, choisissez la durée du partage et sélectionnez le contact avec lequel partager votre position. Google Maps génère un lien de partage qu'il vous suffit d'envoyer par courriel ou par SMS pour que vos proches puissent vous suivre en direct sur la carte depuis chez eux.



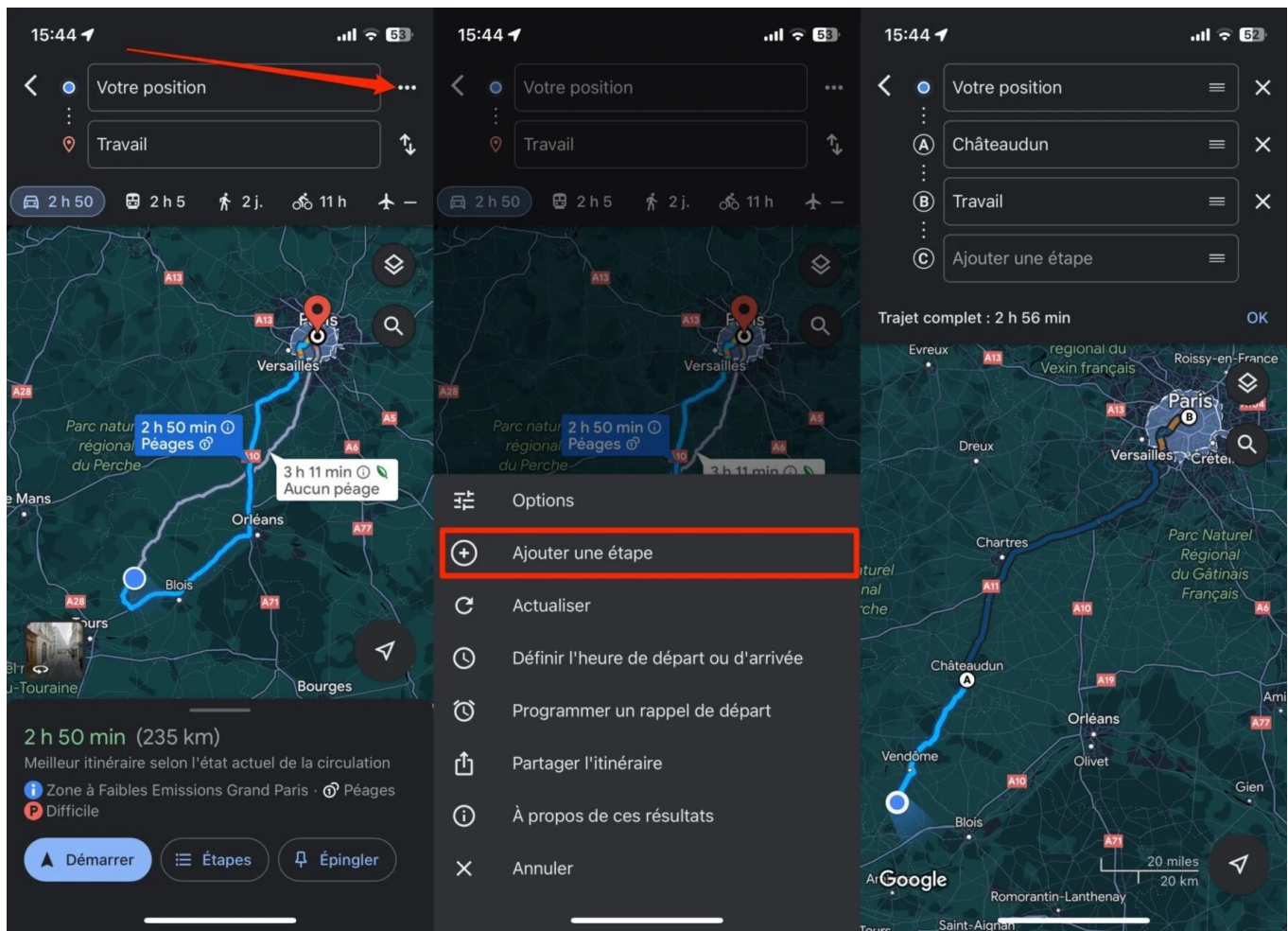
© 01net.com

## 14. Modifiez un itinéraire à l'aide d'un glisser-déposer

En recherchant un itinéraire sur Google Maps depuis un ordinateur, plusieurs possibilités peuvent vous être proposées. Mais il est également possible de modifier manuellement un itinéraire suggéré pour emprunter une route précise ou faire un détour. Vous n'avez pour cela qu'à **glisser-déposer l'itinéraire** sur la zone souhaitée pour que Google Maps recalcule l'itinéraire en prenant en compte la bifurcation que vous lui imposez.

## 15. Créez un itinéraire multiple

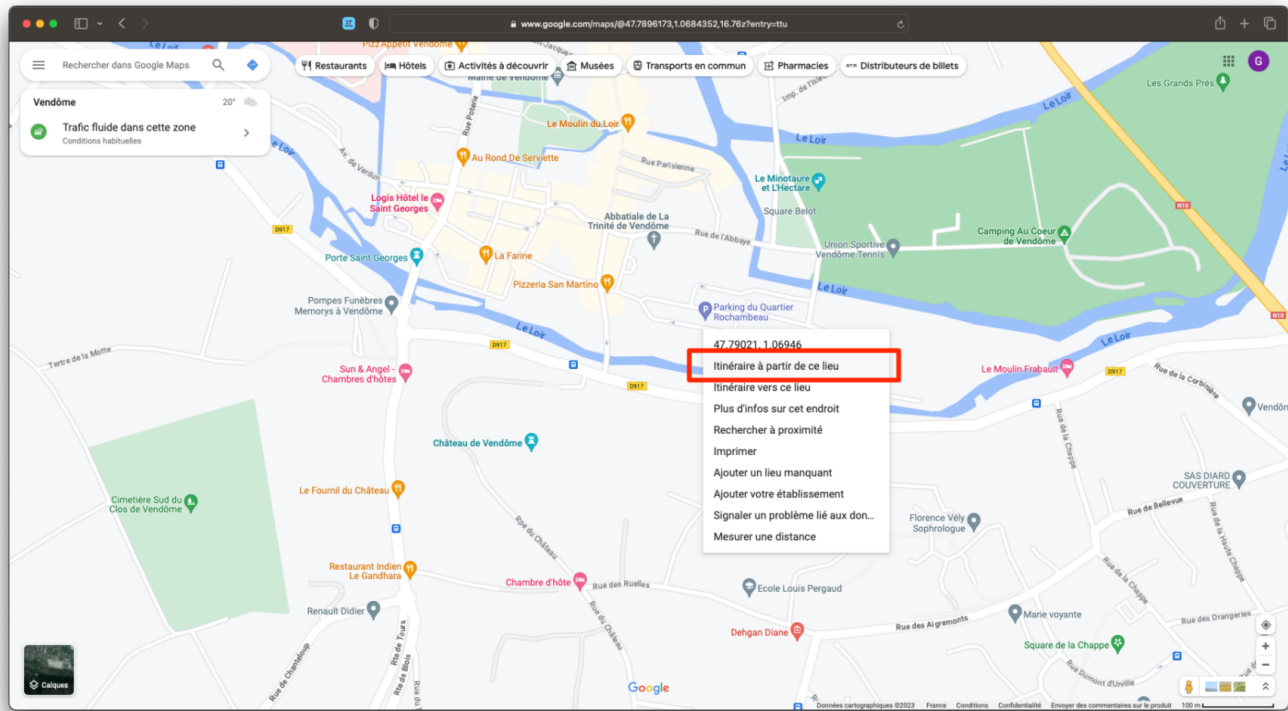
Rendre un long trajet moins pénible nécessite de faire des pauses régulières. Google Maps offre la possibilité de générer un itinéraire comportant plusieurs points de passage. Pour cela, commencez par rechercher un itinéraire entre votre position actuelle et le premier point de passage. Pour ajouter une étape, cliquez sur le bouton + si vous êtes sur un ordinateur, ou appuyez sur les trois petits points puis sur **Ajouter une étape** si vous êtes sur mobile. Recommencez autant de fois que vous avez d'étapes à ajouter. Validez votre itinéraire en appuyant sur **OK**.



© 01net.com

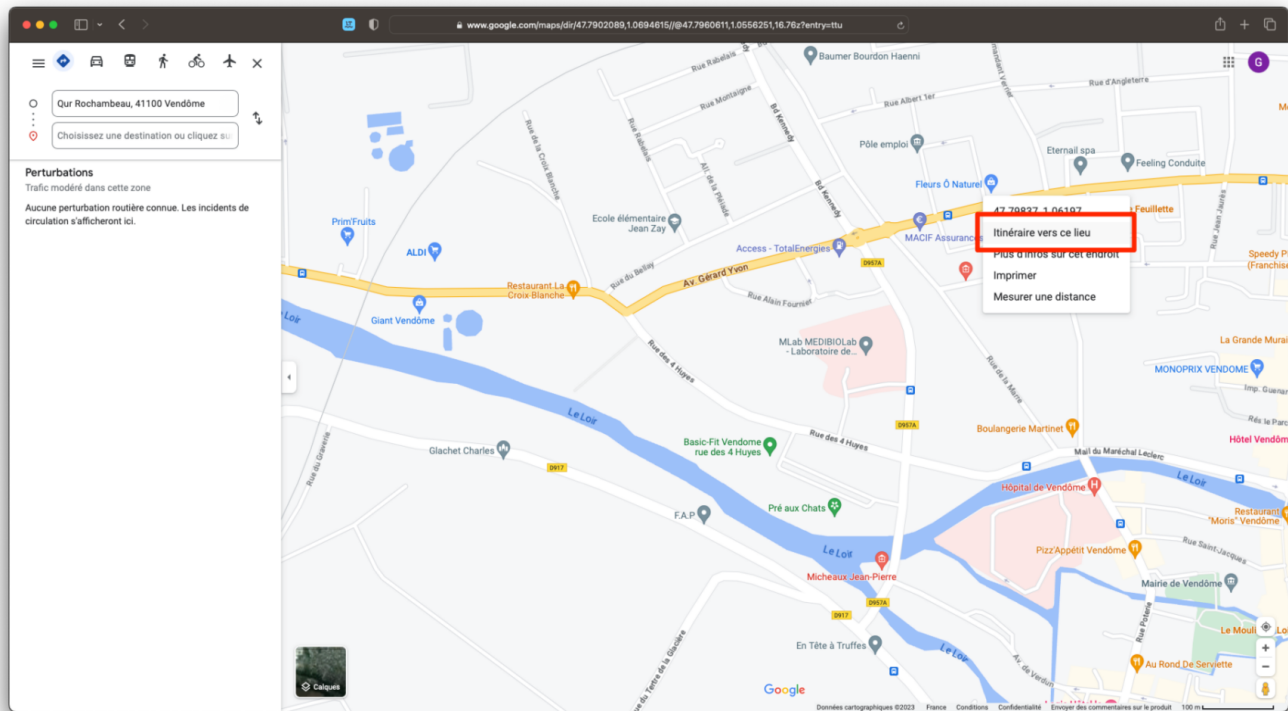
## 16. Cherchez un itinéraire rapidement

Depuis un navigateur web de bureau, Google Maps vous permet de rechercher rapidement un itinéraire sans avoir à saisir d'adresse. Faites simplement un clic droit sur votre point de départ et sélectionnez **Itinéraire à partir de ce lieu**.



© 01net.com

Faites ensuite un clic droit sur le point d'arrivée et choisissez **Itinéraire vers ce lieu**.



© 01net.com

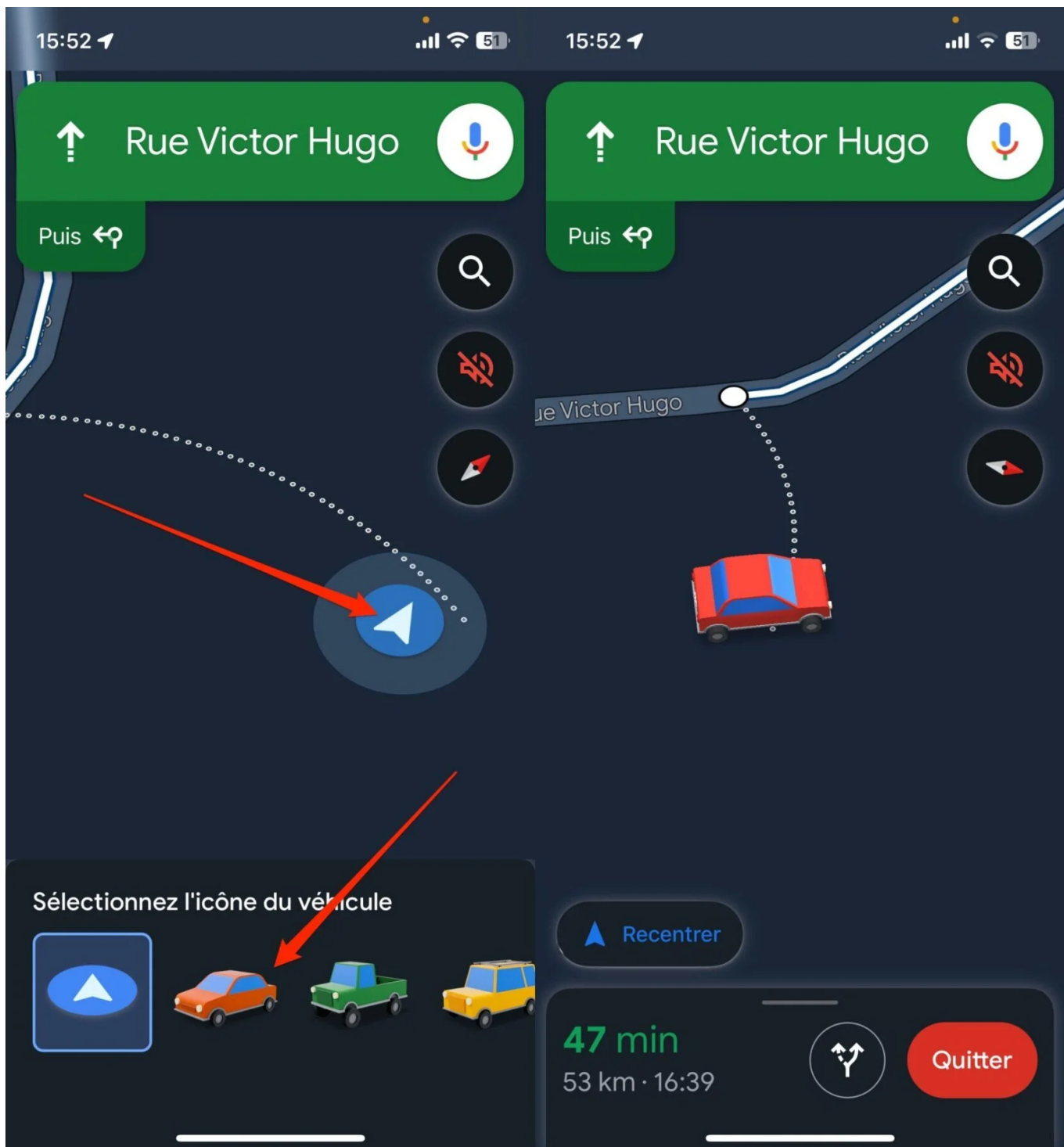
## 17. Personnalisez l'icône de votre véhicule

Il est possible sur votre mobile de personnaliser l'icône de votre véhicule lorsque vous utilisez Google Maps en mode navigation. Pour ce faire, lancez un itinéraire et démarrez la navigation.



Appuyez une fois sur l'icône du véhicule, une **flèche bleue** par défaut.

Un menu devrait s'afficher pour vous permettre de sélectionner l'icône de votre choix.



© 01net.com

## 18. Créez votre propre carte

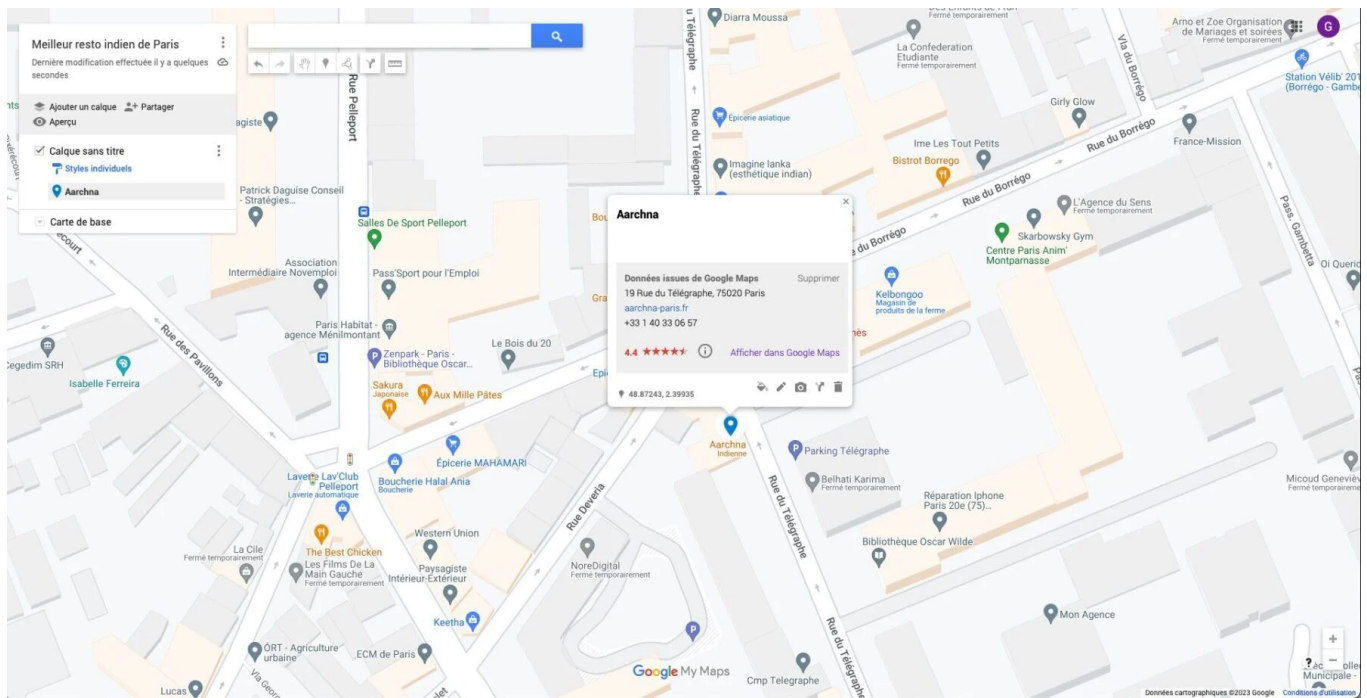
Google vous propose de créer des cartes personnalisées depuis son service de cartographie.

Pour cela, il faut de se rendre sur le service [Google MyMaps](#) depuis un ordinateur.

Vous pouvez alors créer votre propre carte Google Maps en y ajoutant vos points d'intérêts, vos itinéraires, mesures, etc.

Une fois créées, ces cartes sont accessibles depuis votre mobile.

Pour les consulter, rendez-vous dans l'onglet Enregistrés puis entrez dans la section Cartes.



© 01net.com

## 19. Recherchez un trajet en transports en commun adapté

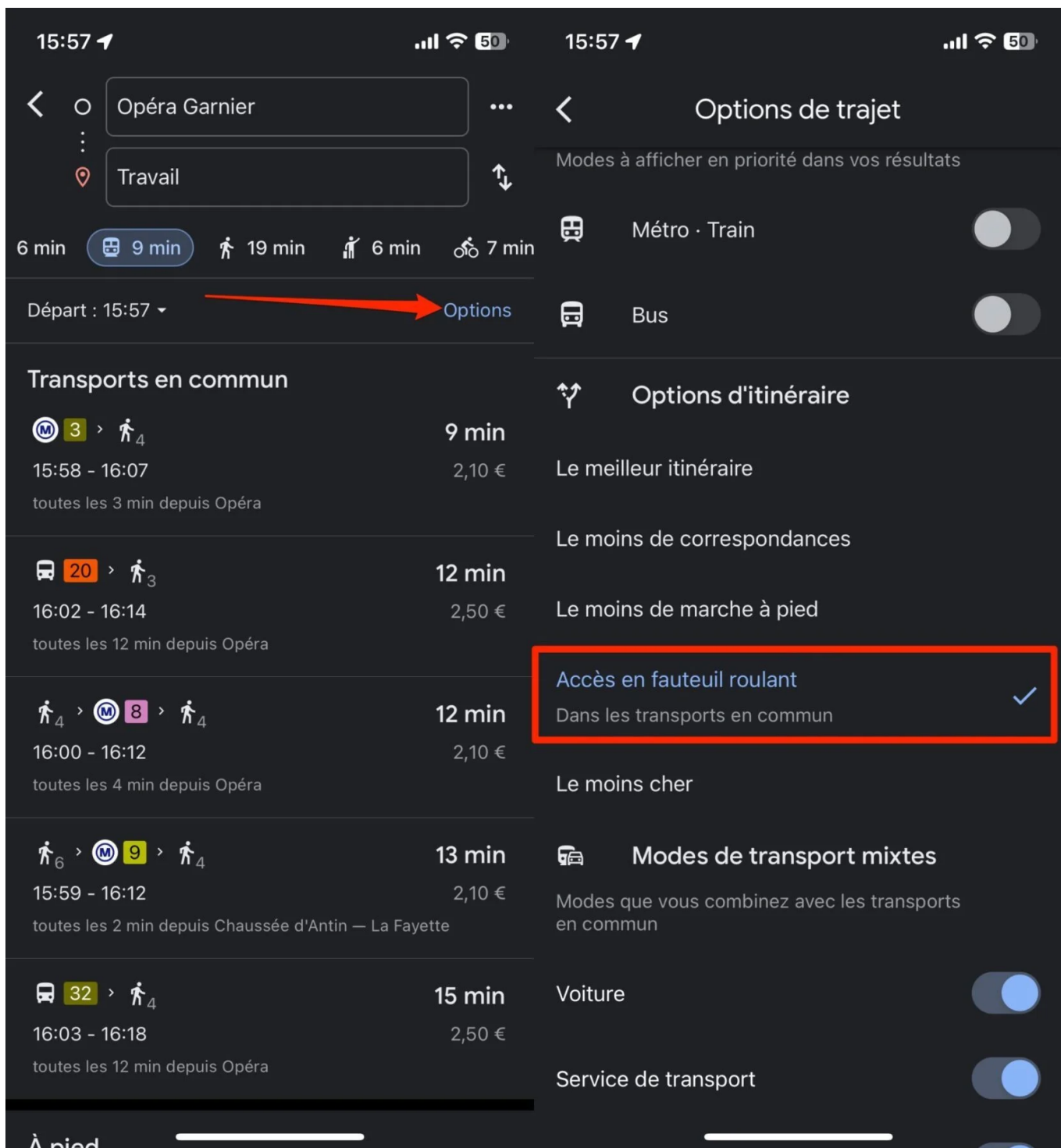
Se déplacer dans les grandes villes peut souvent se transformer en cauchemar pour les personnes à mobilité réduite.

Google Maps intègre une fonction permettant aux personnes à mobilité réduite de rechercher des itinéraires adaptés dans les transports en commun.

Pour y accéder, lancez un itinéraire, faites glisser le curseur sur les **Transports en commun**.

Appuyez ensuite sur **Options** et sélectionnez **Accessible en fauteuil roulant**.





© 01net.com

## 20. Utilisez les commandes vocales pendant que vous conduisez

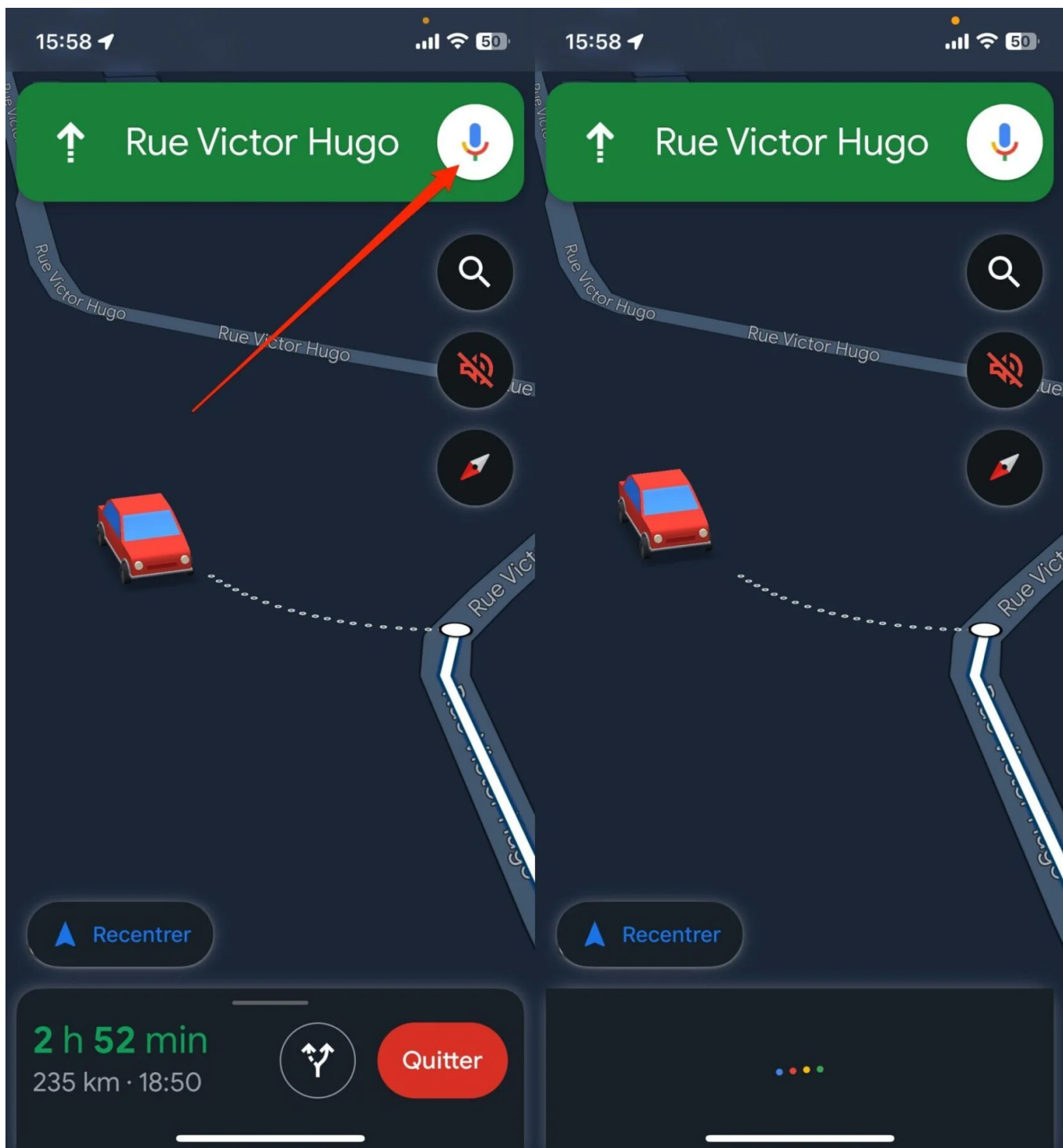
Si cela peut sembler logique, on ne pense pas toujours à l'utilisation des commandes vocales pour manipuler Google Maps sans toucher à son appareil, notamment pendant la conduite.

Pour en profiter, lancez un itinéraire et démarrez la navigation.

L'icône présentant un micro, affichée en haut à droite, indique la possibilité d'utiliser la commande vocale pour piloter Google Maps.

Appuyez dessus, ou dites tout simplement « **Ok Google** » pour déclencher l'assistant et annoncez votre nouvelle destination.

Google Maps devrait automatiquement mettre à jour l'itinéraire.



© 01net.com

## 21. Obtenez les coordonnées GPS exactes

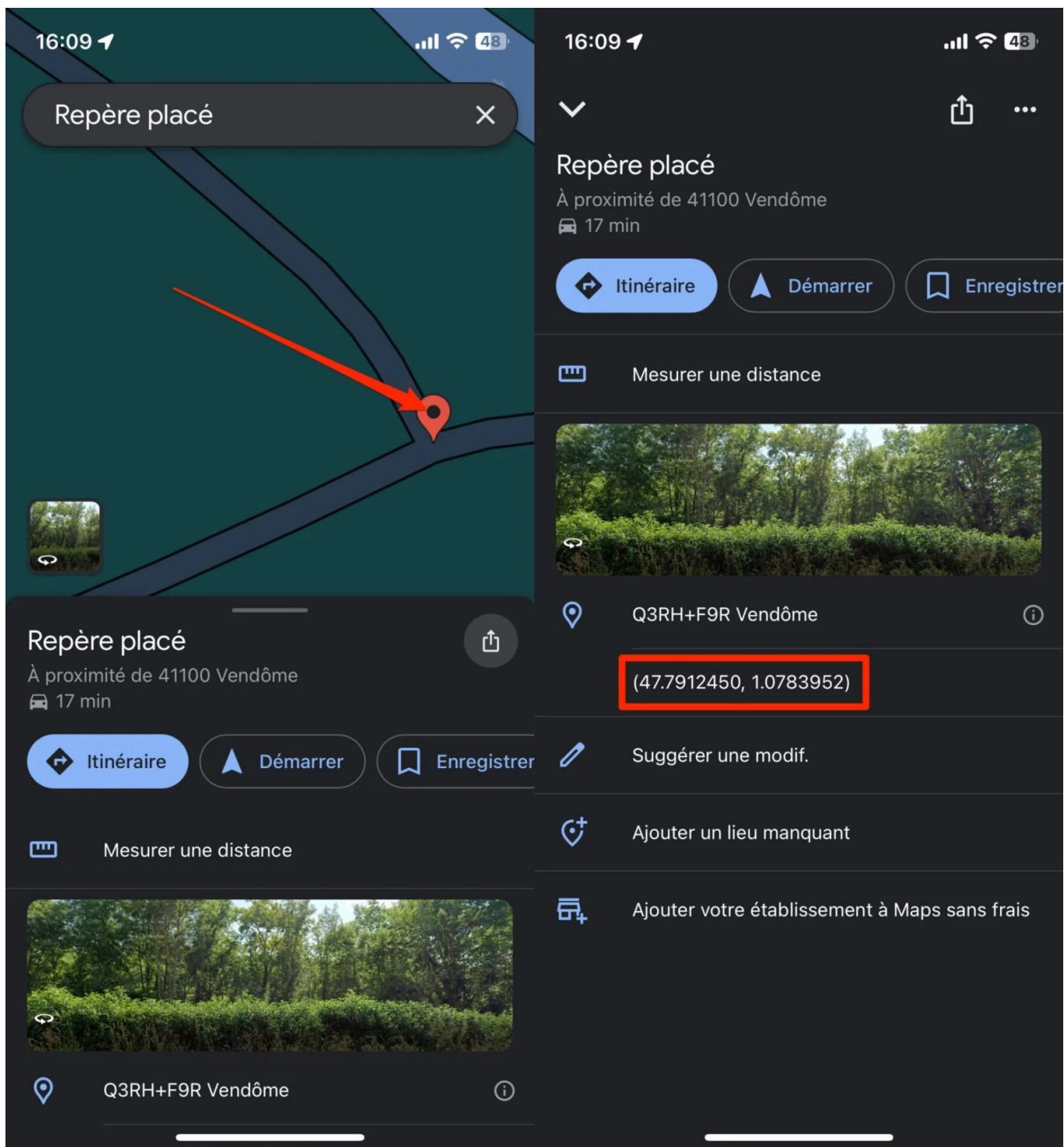
Si pour une raison ou pour une autre vous avez besoin d'obtenir les coordonnées GPS exactes d'un lieu, faites un **appui long sur la carte** depuis votre mobile pour **placer un repère**.

Une fois celui-ci placé, déployez le volet d'information.

Les **coordonnées GPS** devraient être affichées juste sous l'image de Street View.

En appuyant dessus, elles seront automatiquement copiées dans le presse-papier de votre smartphone.

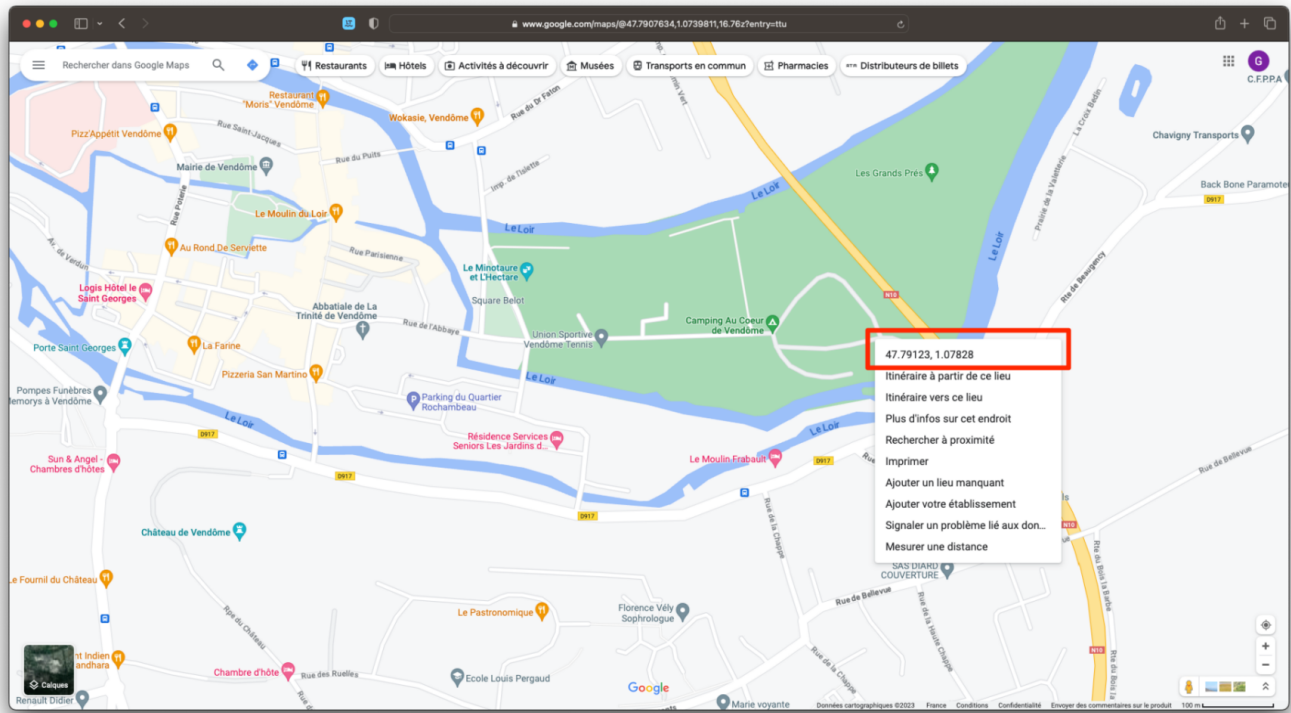
Vous pourrez alors les partager avec un proche qui n'aura, à son tour, qu'à les copier-coller dans Maps pour visualiser l'emplacement sur la carte.



© 01net.com

Depuis un ordinateur, faites simplement un **clic sur la carte**.

Le menu contextuel qui s'affiche à l'écran indique, en principe en première position, les coordonnées GPS exactes du lieu sur lequel vous venez de cliquer

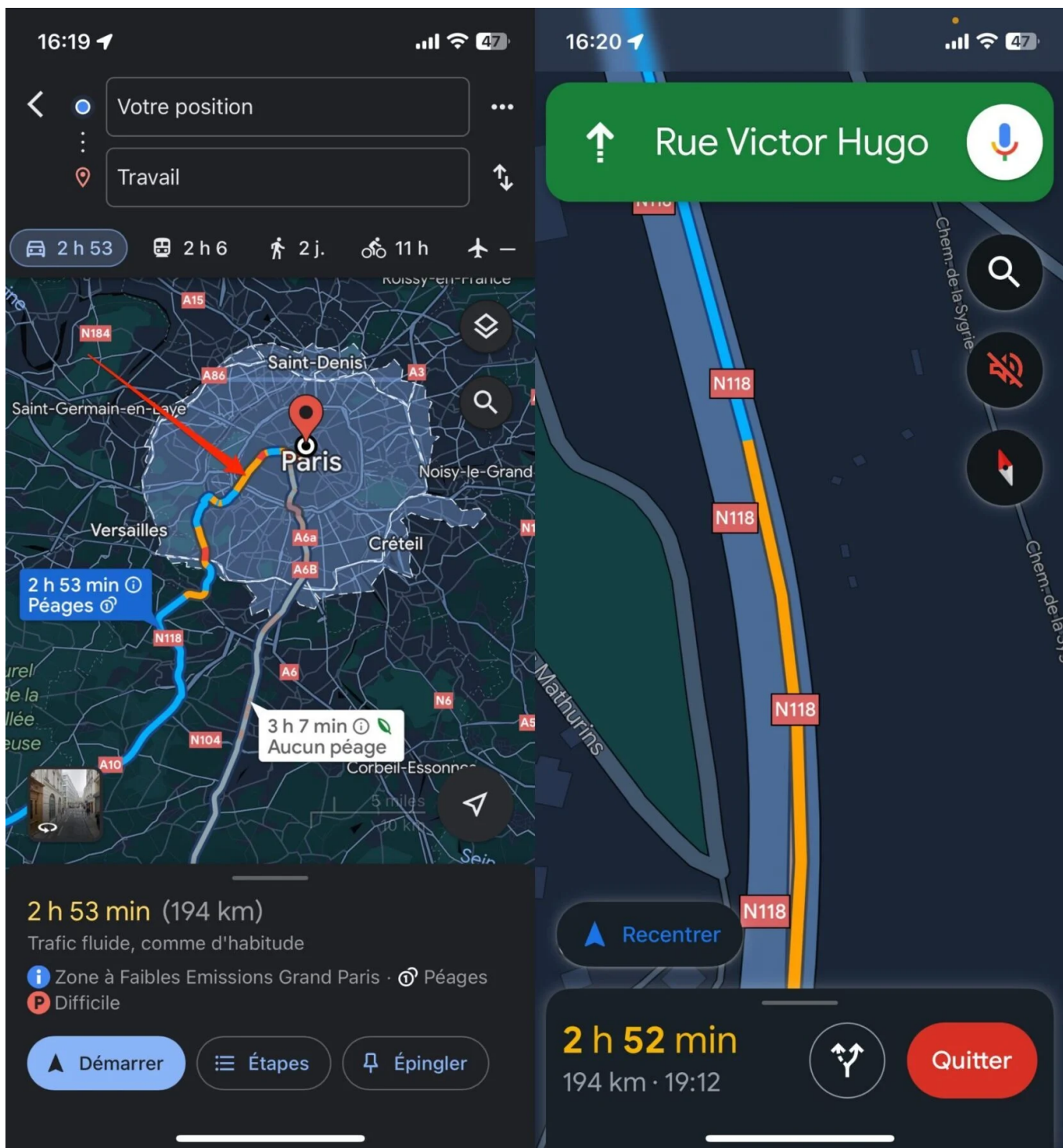


© 01net.com

## 22. Affichez le trafic routier

Depuis votre mobile, Google Maps vous permet d'obtenir l'information trafic sur votre trajet. Commencez par configurer votre itinéraire. L'application devrait afficher en bleu les zones fluides, en orange les zones denses, et en rouge les zones très ralenties. Notez que ces informations se retrouvent également en mode navigation.





© 01net.com

## 23. Devenez Local Guide

S'il vous arrive parfois de consulter les avis d'autres utilisateurs sur Google Maps, vous avez sans doute déjà remarqué que certains avis sont publiés par des « **Local Guide** ».

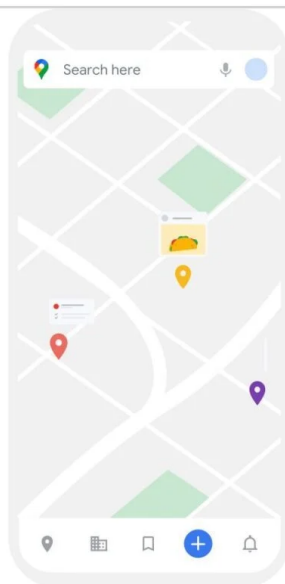
Google offre la possibilité à ses utilisateurs de rejoindre le programme Local Guides pour apporter votre contribution et donner votre avis sur les lieux que vous connaissez bien.

En échange de votre contribution, vous obtenez des points grâce auxquels il est ensuite possible d'accéder en avant-première à des nouvelles fonctions des produits Google.



## Tout le monde peut contribuer

Pour commencer, appuyez sur "Contribuer" dans Google Maps.



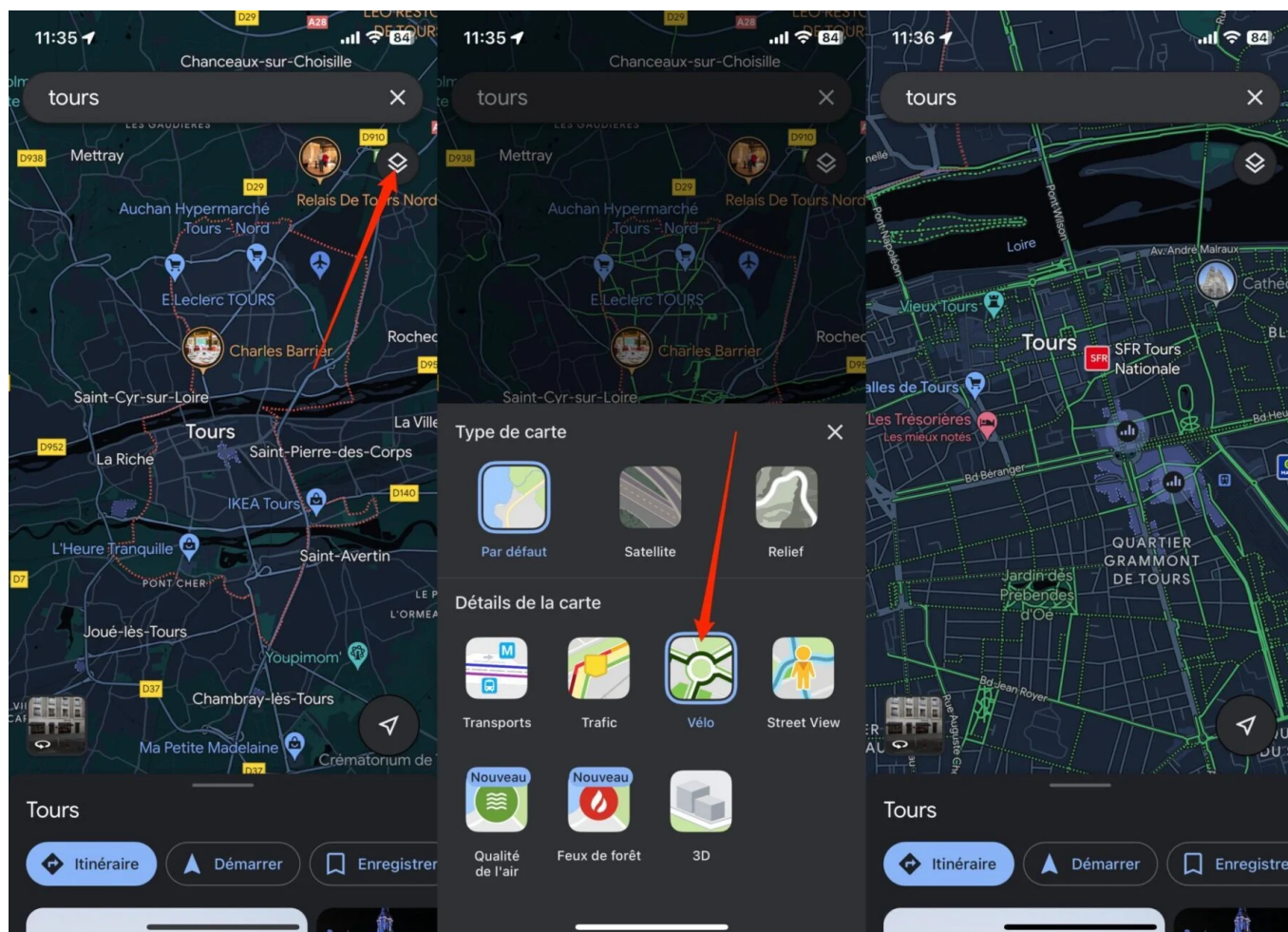
© 01net.com

## 24. Affichez les pistes cyclables

Vous avez pris l'habitude de réaliser tous vos déplacements à vélo ?

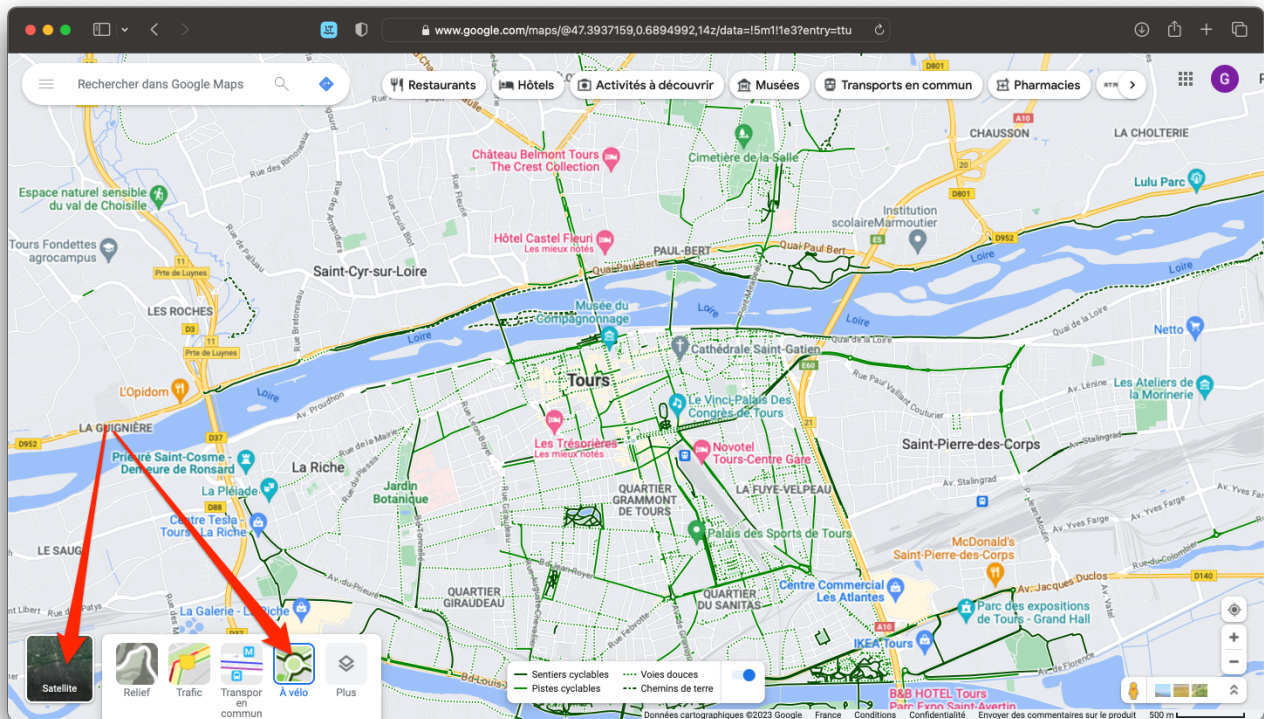
Si Google Maps offrait déjà la possibilité de rechercher des itinéraires à vélo, vous pouvez également vérifier directement sur la carte, les portions de votre itinéraire comportant un aménagement adapté aux cyclistes.

Depuis un smartphone, appuyez sur l'icône permettant de sélectionner le type de carte, puis dans les **Détails de la carte**, choisissez **Vélo**.





Depuis le navigateur web d'un ordinateur, cliquez sur les **Calques** affichés en bas à gauche de Google Maps, et cliquez sur **À vélo**.

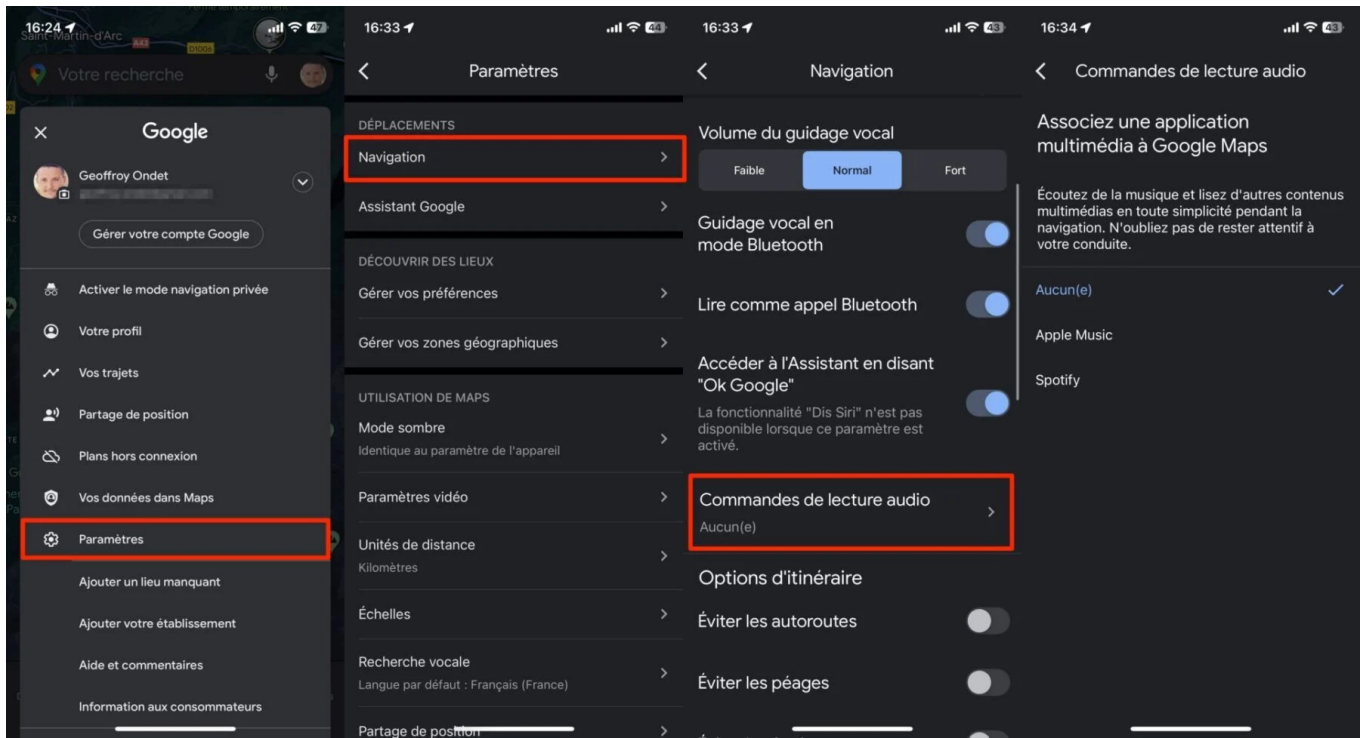


Toutes les voies aménagées pour les vélos sont alors affichées dans différentes teintes de vert : vert foncé pour les sentiers cyclable, vert clair pour les pistes cyclables, pointillés verts pour les voies douces et en marron pour les chemins de terre.

## 25. Activez le lecteur de musique intégré

Google Maps est capable d'afficher un lecteur de musique lorsque vous utilisez l'application en mode navigation.

Pour cela, déployez le menu principal de l'application, entrez dans les Paramètres. Accédez ensuite au menu Navigation et choisissez entrez dans Commandes de lecture audio.



© 01net.com

Google Maps vous demande alors de sélectionner l'application de lecture multimédia par défaut. Faites votre choix, et validez la connexion avec le service sélectionné.

*Recherche et mise en page:*

*Michel Cloutier*

*CIVBDL*

*20230903*

*"C'est ensemble qu'on avance"*